

अभियांत्रिकी महाविद्यालय, पुणे ४११००५

- माहिती अधिकार कलम ४(१) (बी) नुसार संस्थेतील अभिलेखांची माहिती
- अ) प्रस्तावना
- १) रचना, कार्ये व कर्तव्ये यांचा तपशिल,
 - २) अधिकारी व कर्मचारी यांचे अधिकार व कर्तव्ये,
 - ३) निर्णय घेण्याच्या प्रक्रियेत अनुसरण्यात येणारी कार्यपध्दती, तसेच पर्यवेक्षण आणि उत्तरदायित्व प्रणाली,
 - ४) कार्ये पार पाडण्यासाठी ठरविण्यात आलेली मानके,
 - ५) नियंत्रणात असलेले किंवा कार्ये पार पाडण्यासाठी कर्मचारी वर्गाकडून वापरण्यात येणारे नियम, विनियम, सूचना, नियमपुस्तिका आणि अभिलेख,
 - ६) असलेल्या किंवा नियंत्रणाखाली असलेल्या दस्तऐवजांच्या प्रवर्गाचे विवरण,
 - ७) धोरण तयार करण्याच्या किंवा अंमलबजावणी करण्याच्या संबंधात, लोकांशी विचार विनिमय करण्यासाठी किंवा लोकांकडून निवदने केले जाण्यासाठी अस्तित्वात असलेल्या व्यवस्थेचा तपशिल,
 - ८) एक भाग म्हणून किंवा सल्ला देण्याच्या प्रयोजनासाठी म्हणून घटित केलेल्या दोन किंवा अधिक व्यक्तींच्या मंडळांचे, परिषदांचे, समित्यांचे आणि अन्य निकायांचे विवरण, आणि त्या मंडळांच्या, परिषदांच्या, समित्यांच्या आणि अन्य निकायांच्या बैठकी लोकांसाठी खुल्या आहेत किंवा कसे किंवा अशा बैठकीची कार्यवृत्ती जनतेला पहावयास मिळण्याजोगी आहेत किंवा कसे याबाबतचे विवरण,
 - ९) अधिका-यांची आणि कर्मचा-यांची निर्देशिका,
 - १०) प्रत्येक अधिका-याला व कर्मचा-याला मिळणारे मासिक वेतन, तसेच प्राधिकरणाच्या विनियमात तरतुद केल्या प्रमाणे नुकसान भरपाई देण्याची पध्दती,

- ११) सर्व योजनांचा तपशिल, प्रस्तावित खर्च दर्शविणारा, प्रत्येक अभिकरणाला नेमून दिलेला अर्थ संकल्प आणि संवितरीत केलेल्या रकमांचा अहवाल,
- १२) अर्थ सहाय्य कार्यक्रमाच्या अंमलबजावणीची रित तसेच वाटप केलेल्या रकमा आणि अशा कार्यक्रमाच्या लाभाधिका-याचा तपशिल,
- १३) ज्या व्यक्तींना सवलती, परवाने किंवा प्राधिकार पत्रे दिलेली आहेत अशा व्यक्तींचा तपशिल,
- १४) इलेक्ट्रॉनिक्स स्वरूपात उपलब्ध असलेल्या किंवा असलेल्या माहितीच्या संबंधातील तपशिल,
- १५) माहिती मिळविण्यासाठी नागरिकांना उपलब्ध असलेल्या सुविधांचा तपशिल, तसेच सार्वजनिक वापरासाठी चालविण्यात येत असलेल्या ग्रंथालयाच्या किंवा वाचनालयाच्या कामकाजांच्या वेळांचा तपशिल,
- १६) जनमाहिती अधिका-याची नावे, पदनामे आणि इतर तपशिल,
- १७) विहित करण्यात येईल अशी इतर माहिती,

माहिती अधिकार अधिनियम २००५ अंतर्गत संस्थेची माहिती (१७ मुद्यांची माहिती)

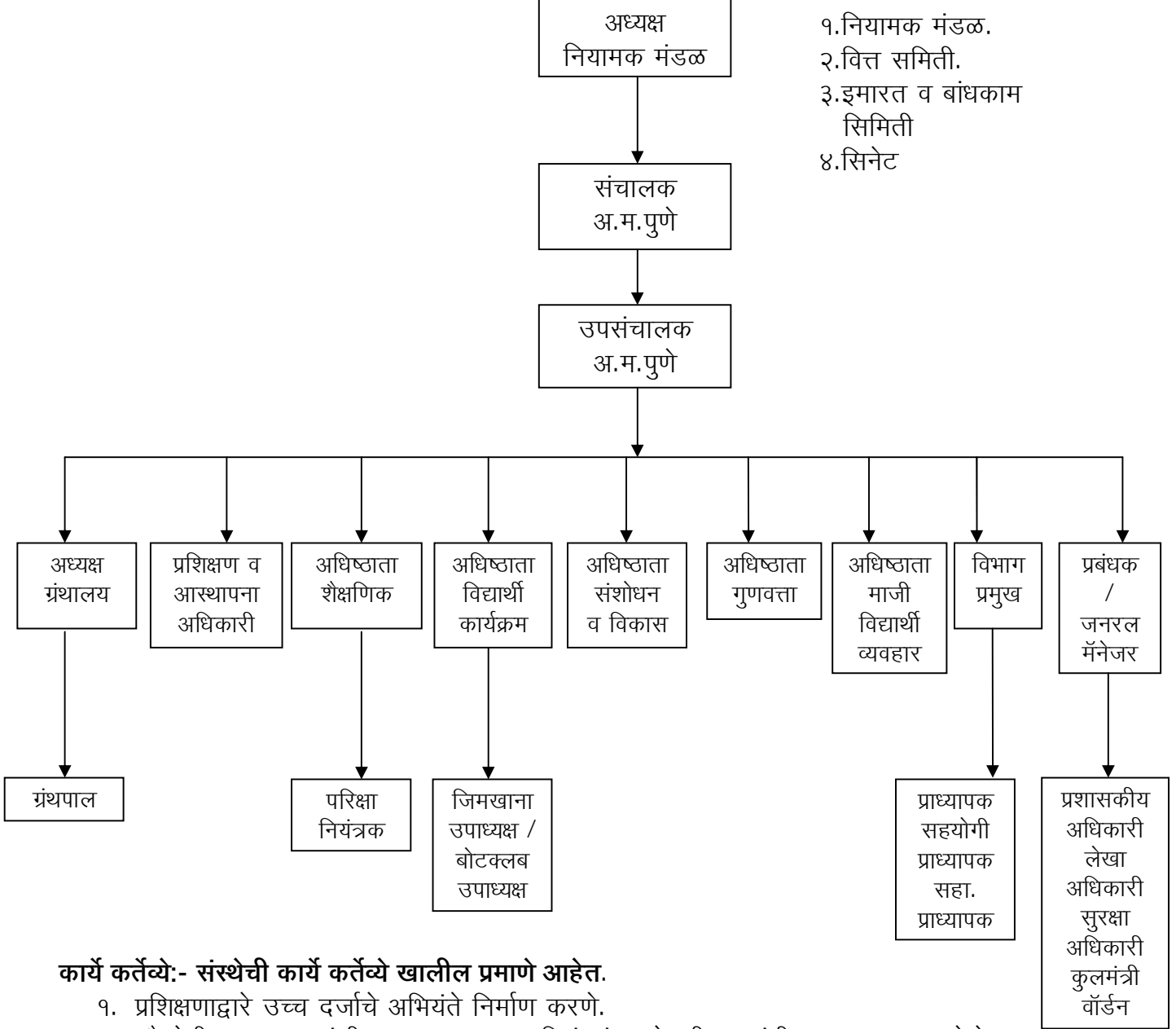
प्रस्तावना :- अभियांत्रिकी महाविद्यालय, वेलस्ली मार्ग, शिवाजीनगर, पुणे ४११००५ या संस्थेची स्थापना स्वातंत्र्यपूर्व काळात सन १८५४ मध्ये झालेली आहे. अभियांत्रिकी क्षेत्रातील भारतामधील एक आद्यप्रवर्तक संस्था आहे. संस्थेमध्ये अभियांत्रिकी शाखेचे शिक्षण १९०८ साली सुरु झालेले आहे. सद्या संस्थेमध्ये १० पदवी अभियांत्रिकी अभ्यासक्रम, २२ पदव्युत्तर विशेष अभियांत्रिकी अभ्यासक्रम शिकविले जातात. तसेच अभियांत्रिकी क्षेत्रातील संशोधन कार्य केले जाते.

भारत सरकार तंत्रशिक्षण दर्जा सुधारणा कार्यक्रमांतर्गत संस्थेची सन २००३ मध्ये गुणवत्तेनुसार निवड झालेली आहे. सदर कार्यक्रमांतर्गत महाराष्ट्र शासनाने संस्थेस सन २००३ मध्ये संपूर्ण स्वायत्तता प्रदान केलेली असून त्यामध्ये व्यवस्थापकीय, प्रशासकीय, वित्तीय व शैक्षणिक स्वायत्तता प्रदान केलेली आहे.

संस्थेस स्वायत्तता प्रदान केल्यामुळे संस्था नोंदणी अधिनियम, १८६० (सन १८६० चा अधिनियम २१) अन्वये नोंदणी क्रमांक महाराष्ट्र / ८११ /२००३/पुणे दिनांक ०३.०७.२००३ नुसार पुणे इन्स्टीट्यूट ऑफ इंजिनिअरिंग अँड टैक्नॉलजी या नावे संस्थांचे सहाय्यक निबंधक , पुणे विभाग यांचेकडे नोंदणी झालेली आहे. तसेच सहाय्यक धर्मादाय आयुक्त, पुणे विभाग, पुणे यांचेकडे एफ १९२१५(पुणे) दिनांक ०६.०१.२००४ अन्वये संस्था मुंबई सार्वजनिक विश्वस्त संस्था अधिनियम, १९५० (सन १९५० चा मुंबई अधिनियम २९) नुसार सार्वजनिक विश्वस्त संस्था म्हणून नोंदणी झालेली आहे. सदर नोंदणीकृत संस्थेची अभियांत्रिकी महाविद्यालय, पुणे ही एकमेव संस्था आहे. त्यामुळे संस्थेचा संपूर्ण कारभार शासनाने नियुक्त केलेल्या नियामक मंडळामार्फत पाहिला जातो.

कलम ४(१)(बी)(१) संस्थेची रचना, कार्ये व कर्तव्य यांचा तपशिल.:-

संस्थेची संरचना खालील प्रमाणे आहे.



कार्ये कर्तव्ये:- संस्थेची कार्ये कर्तव्ये खालील प्रमाणे आहेत.

१. प्रशिक्षणाद्वारे उच्च दर्जाचे अभियंते निर्माण करणे.
२. औद्योगिक आस्थापनांशी समन्वय साधून अभियंत्यांना नोकरीच्या संधी उपलब्ध करून देणे.
३. संशोधन कार्यास प्रोत्साहन देणे.
४. उद्योग धंदे निर्मितीसाठी प्रशिक्षण व प्रोत्साहन देणे.
५. टेस्टिंग व सल्ला विषयक सेवा उपलब्ध करून देणे.

कलम ४(१)(बी)(२) अधिकारी व कर्मचारी यांचे अधिकार व कर्तव्ये :-

पदनाम	जबाबदारी व कार्यकर्तव्ये
संचालक	संस्था प्रमुख म्हणून काम करणे. संस्थेच्या विकासाची संपूर्ण जबाबदारी.
प्राध्यापक	विभागातील प्रशासन, दैनंदिन कामकाज करून घेणे. पदवी/पदव्युत्तर विद्यार्थ्यांना मार्गदर्शन करणे, शैक्षणिक कामकाज, संशोधन व सल्ला सेवा उपलब्ध करून देणे. विभागातील खरेदी, अभ्यासक्रमांचा विकास करणे, औद्योगिक व महत्वाच्या कामासाठी वरिष्ठांना मदत करणे.
सहयोगी प्राध्यापक	तांत्रिक संशोधन व सल्ला सेवा कार्यास मदत करणे, पदवी/पदव्युत्तर मधील विद्यार्थ्यांना मार्गदर्शन करणे. अभ्यासक्रमांचा विकास करणे, महत्वाच्या कामात प्राध्यापकांना मदत करणे.
सहाय्यक प्राध्यापक	शैक्षणिक कामकाज पार पाडणे, टेस्टिंगची कामे करणे, विद्यार्थ्यांना मार्गदर्शन करणे, विद्यार्थी विषयक कार्यक्रमांचे समन्वयक म्हणून काम करणे, विभागातील प्रयोगशाळा विकसित करणे, प्राध्यापक, सहयोगी प्राध्यापक, सहाय्यक प्राध्यापक यांना मदत करणे.
प्रणाली विश्लेषक	संगणक विषयक सर्व सोयी सुविधा, नेटवर्किक, संगणक परिरक्षण, इंटरनेट, इंटरनेट इ. विषयक कामकाज.
प्रशिक्षण व आस्थापना अधिकारी	औद्योगिक आस्थापनांशी संपर्क साधून संस्थेतील अभ्यासक्रमात सुधारणा करण्यास मदत करणे, विद्यार्थ्यांच्या हिताचे औद्योगिक आस्थापनांशी सामंजस्य करार करणे. विद्यार्थ्यांना नोक-या उपलब्ध करून देण्यासाठी संस्था क्षेत्रामध्ये मुलाखती आयोजित करणे, विद्यार्थ्यांना मुलाखतीसाठी प्रशिक्षित करून तयार करणे.
कर्मशाळा अधीक्षक	कर्मशाळा अद्ययावत यंत्र सामुग्रीसह सुसज्ज ठेवणे, विद्यार्थ्यांना प्रात्यक्षिक देण्याची व्यवस्था करणे इ.
जनरल मॅनेजर	संस्थेच्या संपूर्ण परिसराची व मालमत्तेची देखभाल करणे, संस्थेची सुरक्षा व स्वच्छता याची संपूर्ण जबाबदारी पार पाडणे.
प्रशासकीय अधिकारी	अध्यापक / कर्मचा-यांच्या भरती, वेतन निश्चिती, रजा, सेवानिवृत्ती, शिस्त इत्यादी स्वरूपाची संपूर्ण कामे करून घेणे व जबाबदारी.

लिपिक वर्गीय कर्मचारी	वेतन निश्चिती, रजा, सेवानिवृत्ती प्रकरणे, सांख्यिकी माहिती, गोपनीय अहवाल, स्टेशनरी खरेदी, टपालाची आवक-जावक, प्रवेश व परिक्षा कामे, विद्यार्थ्यां विषयक माहिती अद्ययावत करणे, वरिष्ठ अधिकारी यांना मदत करणे इत्यादी विषयीची कामे.
कार्यदेशक / प्रभारक	विभागातील / कर्मशाळेतील तांत्रिक / अतांत्रिक कर्मचा-यांच्या कामावर देखरेख व प्रत्यक्ष सहभाग, यंत्र सामग्री व उपकरणांची देखभाल व सुरक्षितता, प्रात्यक्षिकासाठी साहित्याची मागणी वेळेत उपलब्ध करणे, विद्यार्थ्यांना प्रात्यक्षिकासाठी मार्गदर्शन करणे व त्याबाबतचा अहवाल विभाग प्रमुखांकडे मुल्यांकनासाठी सादर करणे, आवश्यकतेनुसार संस्था व संस्थापरिसरातील देखभाल व दुरुस्तीची कामे करणे.
प्रयोगशाळा सहाय्यक / निदेशक इत्यादी तांत्रिक कर्मचारी	प्रयोगशाळा / कार्यशाळेतील प्रात्यक्षिके करून घेणे / मदत करणे, जडसंग्रह वही व हिस्ट्री कार्ड लिहिणे, आवश्यक साहित्यासाठी पत्रव्यवहार करणे व पाठपुरावा करणे, परिक्षा संबंधीची कामे पार पाडणे, विद्यार्थ्यां संबंधीचे अभिलेख जतन करणे. इ.
भांडारपाल	विभागातील खरेदीविषयक कामकाजाची प्रक्रिया करणे, जडसंग्रह व इतर नोंदवहया अद्ययावत ठेवणे इ.
गट ड कर्मचारी	विभागातील साफसफाई, यंत्रसामग्री साफसफाई, फायलिंग व वरिष्ठांच्या आदेशानुसार कामे करणे व जबाबदा-या इ.

कलम ४(१)(बी)(३) निर्णय घेण्याच्या प्रक्रियेत अनुसरण्यात येणारी कार्यपध्दती, तसेच पर्यवेक्षण आणि उत्तरदायित्व प्रणाली:-

- १) संस्था स्वायत्त असल्यामुळे संस्थेबाबतचे शैक्षणिक, प्रशासकीय, वित्तीय व व्यवस्थापकीय स्वरूपाचे सर्व धोरणात्मक निर्णय हे संस्थेच्या नियामक मंडळामार्फत घेतले जातात. नियामक मंडळाने घेतलेले निर्णय हे मुख्य कार्यकारी अधिकारी म्हणून आंमलात आणण्याची जबाबदारी ही संस्थेच्या संचालकांची आहे.
- २) शैक्षणिक बाबी संबंधितचे निर्णय हे सिनेट मध्ये घेतले जातात.
- ३) नियामक मंडळ व सिनेटमध्ये घेतलेले निर्णयानुसार व वेळोवेळीच्या शासन नियमानुसार ठरवून दिलेल्या कार्यपध्दती प्रमाणे सर्व निर्णय, पर्यवेक्षण व उत्तरदायित्व प्रणाली ही खालील अधिका-यांची आहे.
 - अ) संचालक
 - ब) उपसंचालक
 - क) अधिष्ठाता (शैक्षणिक / विद्यार्थी कार्यक्रम / संशोधन व विकास / गुणवत्ता / अॅल्युमिनी)
 - ड) सर्व विभाग प्रमुख.
 - इ) सर्व शाखा प्रमुख.
 - फ) विषय निहाय वाटप केलेले सर्व समन्वयक.

कलम ४(१)(बी)(४) स्वतःची कार्ये पार पाडण्यासाठी त्यांच्या कडून ठरविण्यात आलेली मानके :-

संस्थेची कार्ये ही प्रामुख्याने खालील संस्थानी विविध विषयाबाबत जसे शैक्षणिक, वित्तीय, प्रशासकीय, खरेदी, परिक्षा पध्दती, अभ्यासक्रम इत्यादी ठरवून देण्यात आलेल्या मानकाप्रमाणे पार पाडली जातात.

- अ) अखिल भारतीय तंत्रशिक्षण परिषद नवी दिल्ली.
- ब) महाराष्ट्र शासन.
- क) पुणे विद्यापीठ.
- ड) संस्थेचे नियामक मंडळ.
- इ) संस्थेची सिनेट.
- फ) इमारत व बांधकाम समिती.
- ग) अर्थ समिती.

कलम ४(१)(बी)(५) कार्ये पार पाडण्यासाठी कर्मचा-यांकडून वापरण्यात येणारे नियम, विनियम, सूचना, नियम पुस्तिका आणि अभिलेख :-

संस्थेची कार्ये पार पाडण्यासाठी संस्थेतील कर्मचा-यांकडून खालील नियमांचा वापर केला जातो.

- १) महाराष्ट्र नागरी सेवा (सेवेच्या सर्व साधारण शर्ती) नियम १९८१ व वेळोवेळी झालेल्या सुधारणा.
- २) महाराष्ट्र नागरी सेवा (वेतन) नियम १९८१ व वेळोवेळी झालेल्या सुधारणा.
- ३) महाराष्ट्र नागरी सेवा (पदग्रहण अवधी, स्वीयेतर सेवा इत्यादी) नियम १९८१ व वेळोवेळी झालेल्या सुधारणा.
- ४) महाराष्ट्र नागरी सेवा (रजा) नियम १९८१ व वेळोवेळी झालेल्या सुधारणा.
- ५) महाराष्ट्र नागरी सेवा (निवृत्ती वेतन) नियम १९८२ व वेळोवेळी झालेल्या सुधारणा.
- ६) महाराष्ट्र शासनाचे शासकीय निवास स्थानाचे नियम.
- ७) गट विमा योजना नियम १९८२
- ८) वित्तीय नियम १९७८ व वेळोवेळी झालेल्या सुधारणा.
- ९) संस्थेचे नियामक मंडळाने तयार केलेले मानधनाबाबतचे नियम.
- १०) संस्थेच्या नियामक मंडळाने तयार केलेले खरेदी, बांधकाम व बांधकाम विषयक नियम.
- ११) संस्थेचे नियामक मंडळाने तयार केलेले अधिकारी / कर्मचारी भरतीविषयक नियम.
- १२) संस्थेतील परिक्षा व अभ्यासक्रम विषयक नियम.
- १३) शासनाचे प्रतिपुर्ती नियम.
- १४) महाराष्ट्र शासनाने व संस्थेचे नियामक मंडळाने वेळोवेळी प्रसिध्द केलेल्या इतर बाबींविषयक नियम.

कलम ४(१)(बी)(६) दस्तऐवजांच्या प्रवर्गाचे विवरण :-

संस्थेमध्ये खालील प्रकारचे दस्तऐवज आहेत.

- १) कर्मचा-यांच्या सेवाविषयक दस्तऐवज
- २) संस्थेच्या मालमत्ते विषयीचे दस्तऐवज
- ३) स्वायत्त संस्थेतील परिक्षा निकाल.
- ४) पुणे विद्यापीठाच्या परिक्षेचे निकाल.
- ५) विद्यार्थ्यांच्या माहितीची नोंदवही.
- ६) संस्थेचे आर्थिक बाबी संबंधीचे दस्तऐवज.
- ७) संस्थेचे नियामक मंडळ, सिनेट, बांधकाम इमारत समिती व अर्थ समिती यांच्या सभेचे इतिवृत्त.
- ८) संस्थेच्या संदर्भातील न्यायालयीन प्रकरणांचे दस्तऐवज.
- ९) कर्मचा-यांच्या भरतीची नियमावली व सेवाप्रवेश नियम.
- १०) संस्थेच्या भांडार खरेदी बाबतचे दस्तऐवज
- ११) विविध प्रकारच्या कामाच्या निविदा.
- १२) वसतिगृहात वास्तव्यात असलेल्या मुला / मुलींची माहिती.
- १३) संस्थेस मंजूर असलेल्या पदांचे दस्तऐवज.
- १४) संस्था स्वायत्त झाल्याबाबतचे दस्तऐवज.
- १५) अखिल भारतीय तंत्रशिक्षण परिषदेचे संस्था मान्यतेबाबतचे मुळ दस्तऐवज.
- १६) अखिल भारतीय तंत्रशिक्षण परिषद यांची अभ्यासक्रमाच्या मान्यतेबाबतची वार्षिक नुतनीकरण दस्तऐवज.
- १७) पुणे विद्यापीठाने संस्थेस कायमस्वरूपी संलग्नीकरण दिल्याचे दस्तऐवज.
- १८) संस्थेस संपूर्ण स्वायत्तता प्रदान केल्याबाबतचे महाराष्ट्र शासनाचे शासन निर्णय.
- १९) विद्यापीठ अनुदान आयोग व पुणे विद्यापीठ यांनी संस्थेच्या स्वायत्ततेस मान्यता दिल्याचे दस्तऐवज.
- २०) विद्यापीठ अनुदान आयोग व पुणे विद्यापीठ यांनी संस्थेची स्वायत्तता सन २०१६ पर्यंत पुढे चालू ठेवणेबाबत दिलेल्या मान्यतेचे दस्तऐवज.

कलम ४(१)(बी)(७) धोरण तयार करण्याच्या किंवा त्याची अंमलबजावणी करण्याच्या संबंधात लोकांशी विचार विनिमय करण्यासाठी किंवा लोकांकडून निवेदने केली जाण्यासाठी अस्तित्वात असलेल्या व्यवस्थेचा तपशिल :-

महाराष्ट्र शासनाने संस्थेस सन २००३ पासून संपूर्ण स्वायत्तता प्रदान केलेली आहे. सदर स्वायत्तते अंतर्गत सर्व औद्योगिक आस्थापना, पालक, जनता, विद्यार्थी, उद्योजगता केंद्रे इत्यादी स्टेक होल्डर्सचे समाधान करण्याची जबाबदारी संस्थेची आहे. त्यामुळे असे सर्व स्टेक होल्डर्स त्यांची निवेदने केव्हाही संस्थेस सादर करू शकतात. अशा निवेदनांचा विचार संस्थेच्या सुधारणेसाठी केला जातो. सर्व स्टेक होल्डर्सचे समाधान संस्थेकडून केले जाते किंवा नाही याचा आढावा नियामक मंडळाच्या बैठकीत केला जातो.

कलम ४(१)(बी)(८) संस्थेमध्ये गठित केलेल्या मंडळांचे , समित्यांचे विवरण :-

संस्थेमध्ये खालील समित्या गठित करण्यात आलेल्या आहेत. त्याचा तपशिल खालील प्रमाणे.

१) नियामक मंडळ :-

अ. क्र	नांव व पत्ता	समितीमधील पद	दूरध्वनी क्रमांक	इमेल
१	डॉ एफ.सी.कोहली, संस्थापक टाटा कन्सल्टन्सी सर्व्हिसेस, मुंबई	अध्यक्ष	०२२-२२०२३०५२	fc.kohli@tcs.com
२	श्री अतुल किलोस्कर, व्यवस्थापकीय संचालक किलोस्कर ऑईल इंजिन लिमिटेड, पुणे	सदस्य	०२०-२५८९०३४९	ack@koel.co.in
३	श्री मैत्रेय जोशी, अध्यक्ष प्रिमियर लिमिटेड, मुंबई	सदस्य	०२२-६९९७९००९	md@premier.co.in
४	श्री प्रतापराव पवार, व्यवस्थापकीय संचालक, सकाळ पेपर्स लिमिटेड, पुणे	सदस्य	०२०-२४४५५५००	pgp@esakal.com
५	डॉ संजय कुमार, प्रधान सचिव उच्च व तंत्रशिक्षण विभाग, मुंबई	सदस्य	०२२-२२०२५३०९	SanjayKumar@maharashtra.gov.in
६	श्रीमती कांता बात्रा, विद्यापीठ अनुदान आयोग प्रतिनिधी, नवीदिल्ली	सदस्य	०९१-२३२३८८९५	kbatra@ugc.ac.in
७	डॉ डब्लू एन.गाडे, कुलगुरु पुणे विद्यापीठ, पुणे	सदस्य	०२०-२५६०९२५५	puvc@unipune.ernet.in
८	डॉ.बी.बी.आहुजा, उपसंचालक व प्राध्यापक उत्पादन अभियांत्रिकी महाविद्यालय, पुणे	सदस्य	०२०-२५५०७२८२	dd@coep.ac.in
९	डॉ बी.एन.चौधरी, अधिष्ठाता गुणवत्ता व प्राध्यापक विद्युत अभियांत्रिकी महाविद्यालय, पुणे	सदस्य	०२०-२५५०७९९२	bnc.elec@coep.ac.in
१०	डॉ ए.डी.सहस्त्रबुध्दे, संचालक अभियांत्रिकी महाविद्यालय, पुणे	सदस्य सचिव	०२०-२५५०७००९	director@coep.ac.in

२) अधिसभा (सिनेट) :-

अ.क्र	नांव व पत्ता	समितीमधील पद
१	डॉ ए.डी.सहस्त्रबुध्दे, संचालक अभियांत्रिकी महाविद्यालय, पुणे	अध्यक्ष
२	अधिष्ठाता अभियांत्रिकी पुणे विद्यापीठ, पुणे	सदस्य
३	संस्थेतील सर्व प्राध्यापक,सहयोगी प्राध्यापक व संचालकांनी नामनिर्देशित केलेले एक सहाय्यक प्राध्यापक	सदस्य
४	संस्थेचे ग्रंथपाल	सदस्य
५	द्वितीय, तृतीय, चतुर्थ वर्षातील १-१ व पदव्युत्तर अभ्यासक्रमाचे विशेष शैक्षणिक प्राविण्य मिळालेले विद्यार्थी	सदस्य
६	उद्योग धंद्यातील तज्ञ व नामवंत ४ सदस्य	सदस्य
७	राष्ट्रीय व आंतरराष्ट्रीय पातळीवरील संस्थेचा नामवंत प्रतिनिधी २	सदस्य
८	डॉ श्रीमती पी.पी.रेगे, अधिष्ठाता शैक्षणिक व प्राध्यापक अणुविद्युत अभियांत्रिकी महाविद्यालय, पुणे	सदस्य सचिव

सिनेटच्या विविध समित्या खालील प्रमाणे कार्यरत आहेत.

अ.पदवी / पदव्युत्तर अभ्यासक्रम समिती.

ब.विभागीय पदवी / पदव्युत्तर समिती.

क.ग्रंथालय समिती.

ड.शिष्यवृत्ती समिती.

इ.प्रवेश समिती.

फ.तक्रार निवारण समिती.

ग.शैक्षणिक मुल्यमापन समिती.

३) अर्थ समिती :-

अ. क्र	नांव व पत्ता	समितीमधील पद	दूरध्वनी क्रमांक	इमेल
१	श्री प्रतापराव पवार, चेअरमन सकाळ पेपर्स लि. ५९५ बुधवार पेठ, पुणे ४११००२	अध्यक्ष	०२०- २४४५५५००	pgp@esakal.com
२	डॉ.अभय वाघ, उपसचिव उच्च व तंत्रशिक्षण विभाग, महाराष्ट्र शासन	सदस्य (शासन प्रतिनिधी)	०२२- २२८३५०७२	waghabhay14@gmail.com
३	श्री रवि पंडीत, चार्टर्ड अकाऊंटंट, मराठा चेंबर्स ऑफ कॉमर्स पुणे	सदस्य (नियामक मंडळ नामनिर्देशित)	०२०- २५३८१७०९	-----
४	श्री पी.डी.पारखी, कॉस्ट अकाऊंटंट, ७१९ बुधवार पेठ, संपदा बँकेजवळ, पुणे २	सदस्य (नियामक मंडळ नामनिर्देशित)	०२०- २४४५९९७४	-----
५	डॉ ए.डी.सहस्त्रबुध्दे, संचालक अभियांत्रिकी महाविद्यालय, पुणे	सदस्य सचिव	०२०- २५५०७००१	director@coep.ac.in

४) इमारत व बांधकाम समिती :-

अ. क्र	नांव व पत्ता	समितीमधील पद	दूरध्वनी क्रमांक	इमेल
१	डॉ ए.डी.सहस्त्रबुध्दे, संचालक अभियांत्रिकी महाविद्यालय, पुणे	अध्यक्ष	०२०- २५५०७००१	director@coep.ac.in
२	श्री अतुल किलोस्कर, मॅनेजिंग डायरेक्टर, किलोस्कर ऑइल इंजिन लिमिटेड, एल के रोड खडकी, पुणे ३	सदस्य (नियामक मंडळ प्रतिनिधी)	०२०- २५८१०३४१	ack@koel.co.in
३	श्री सलिल रणदिवे, चिनय अॅन्ड रणदिवे अॅन्ड असोसिएटस, द्वारा पिरामल सन्स प्रा.लि.पहिला मजला आर्मि नेव्ही इमारत, एम.जी रोड, काळाघोडा जवळ, मुंबई १	सदस्य (नियामक मंडळ प्रतिनिधी)	०२२- २२८७६७७८	salil@craarch.com
४	प्राध्यापक उदय अथवनकर, प्राध्यापक इंडस्ट्रीयल डिझ ाईन, आय.आय.टी,मुंबई	सदस्य (नियामक मंडळ प्रतिनिधी)	०२२- २५५७७८१७	uaa@iitb.ac.in
५	श्री जे.डी.कुलकर्णी, वरीष्ठ अभियंता सार्वजनिक बांधकाम विभाग, महाराष्ट्र शासन सेंट्रल बिल्डींग, पुणे १	सदस्य (पदसिध्द शासन प्रतिनिधी)	९७६४७८५६६ ९	----
६	प्राध्यापक बी.जी.बिराजदार, प्राध्यापक स्थापत्य अभियांत्रिकी, अभियांत्रिकी महाविद्यालय,पुणे ५	सदस्य सचिव	०२०- २५५०७०४३	bgb.civil@coep.ac.in

वरील सर्व समित्यांच्या बैठका लोकांसाठी खुल्या नाहीत. फक्त सभासदांसाठीच आहेत. मात्र या समित्यांचे सर्व इतीवृत्ते जनतेला पहावयास मिळण्याजोगी आहेत.

याशिवाय संस्थेमध्ये खालील समित्या अस्तित्वात आहेत. या समिती सदस्यांची नावे व त्याची कार्यकक्षा याबाबतची माहिती www.coep.org.in या संकेत स्थळावर प्रसिध्द करण्यात आलेली आहे.

१. तक्रार व गा-हाणे निवारण समिती.

२. अॅन्टि रॅगिंग कमिटी.

३. विद्यार्थी वर्तणुक व शिस्त समिती.

४. महिला कर्मचा-यांच्या लैंगिक छळवणुकीच्या संबंधित तक्रार निवारण समिती.

कलम ४(१)(बी)(९) आपल्या अधिका-यांची व कर्मचा-यांची निर्देशिका :-

अ.क्र	नाव व पदनाम	विभाग	दूरध्वनी क्रमांक	भ्रमणदूरध्वनी	इमेल आयडी
१	डॉ.ए.डी.सहस्त्रबुध्दे,संचालक	संस्था प्रमुख	२५५०७००१	९४२३५८२०२५	director@coep.ac.in
२	डॉ.बी.बी.आहुजा, उपसंचालक व प्राध्यापक	उत्पादन अभि.	२५५०७२८२	९४२३५८२०२८	dd@coep.ac.in
३	डॉ.श्रीमती पी.पी.रेगे, अधिष्ठाता शैक्षणिक व प्राध्यापक	अणुविद्युत व दूरसंदेशवहन	२५५०७०१८	९८६००७३५५२	ppr.extc@coep.ac.in
४	डॉ.एस.डी.आगाशे, अधिष्ठाता (विद्यार्थी) व प्राध्यापक	उपकरणीकरण व नियंत्रण	२५५०७१७२	९८९०२२९५३९	sda.instru@coep.ac.in
५	डॉ.डी.डब्लू.पांडे, अधिष्ठाता संशोधन व विकास आणि प्राध्यापक	यंत्र	२५५०७२२२	९९६००३३३२९	dwp.mech@coep.ac.in
६	डॉ.बी.एन.चौधरी, अधिष्ठाता गुणवत्ता व प्राध्यापक	विद्युत अभि.	२५५०७११२	९४२३५८२०२७	bnc.elec@coep.ac.in
७	डॉ.एम.एस.सुतावणे, अधिष्ठाता अॅल्युमिनी व प्राध्यापक	अणुविद्युत व दूरसंदेशवहन	२५५०७१४१	९९२३५६०६०८	mssutaone.extc@coep.ac.in
८	डॉ.एस.एस.भोसले, विभाग प्रमुख	स्थापत्य	२५५०७०६१	९४२३५२०६५५	ssb.civil@coep.ac.in
९	डॉ.जे.व्ही.आघाव, विभाग प्रमुख	संगणक/माहिती तंत्रज्ञान	२५५०७०९१	९४२३४३८०८९	jva.comp@coep.ac.in
१०	डॉ.एस.एस.डंभारे, विभाग प्रमुख	विद्युत अभि.	२५५०७१११	९४२०६९७८६८	ssd.elec@coep.ac.in
११	डॉ.एस.एम.सपकाळ, विभाग प्रमुख	अणुविद्युत व दूरसंदेशवहन	२५५०७१४१	९८९००४८४५२	sms.extc@coep.ac.in
१२	डॉ.एस.एल.पाटील, विभाग प्रमुख	उपकरणीकरण व नियंत्रण	२५५०७१७१	९४२२२१२९४८	slp.instru@coep.ac.in
१३	डॉ.एस.एन.सपली, विभाग प्रमुख	यंत्र अभि.	२५५०७२२१	९४२३५८२५७५	sns.mech@coep.ac.in
१४	डॉ.एस.टी.वग्गे, विभाग प्रमुख	धातूशास्त्र	२५५०७२६१	९८२०७६९९६०	stv.meta@coep.ac.in
१५	डॉ.श्रीमती एन.आर.राजहंस, विभाग प्रमुख	उत्पादन	२५५०७२८१	९८२२३९०६४८	nrr.prod@coep.ac.in

१६	डॉ.जे.ए.खेर, विभाग प्रमुख व सहाय्यक प्राध्यापक	उपयोजितशास्त्र	२५५०७०३१	९८८१७१५८३६	jak.appsci@coep.ac.in
१७	डॉ.श्रीमती एस.एन.चौरे, विभाग प्रमुख व सहाय्यक प्राध्यापक	पदार्थ विज्ञान	२५५०७०४०	९४२०२११८२९१	snc.physics@coep.ac.in
१८	डॉ.श्रीमती सी.एम.देशपांडे, विभाग प्रमुख व सहयोगी प्राध्यापक	गणित	२५५०७२११	९८८१७१६९३६	hod.math@coep.ac.in
१९	श्री आर.एस.जाधव,ग्रंथपाल	ग्रंथालय	२५५०७१९१	९८९००३२६४०	Librarian.library@coep.ac.in
२०	डॉ.श्रीमती व्ही.एस.व्यास, परिक्षा नियंत्रक	परिक्षा विभाग	२५५०७०१७	९४२३५८२२५७	exam_controller@coep.ac.in
२१	श्री एस.ए.मेश्राम, प्रशिक्षण व आस्थापना अधिकारी	टिपीओ	२५५०७०२२	९३२५३५४३१७	placement@coep.ac.in
२२	ब्रिगेडियर पठानिया, जनरल मॅनेजर	कार्यालय	२५५०७००६	९८५०६७०९८१	gm@coep.ac.in
२३	श्री डी.पी.जगताप, प्रशासकीय अधिकारी	कार्यालय	२५५०७००७	९८५००९६८१२	ao@coep.ac.in
२४	श्रीमती व्ही.बी.काण्णव, लेखाधिकारी	लेखाविभाग	२५५०७०१३	९०११०७२५८८	
२५	श्री व्ही.बी.गोणते, लेखाधिकारी	लेखाविभाग	२५५०७३१०	९७६५०८९३०४	acco@coep.ac.in
२६	डॉ.जी.व्ही.परिशवाड, प्राध्यापक	यंत्र अभि.	२५५०७२२३	९८२२८७१८०१	gvp.mech@coep.ac.in
२७	डॉ.डी.एन.मालखेडे, प्राध्यापक	यंत्र अभि.	२५५०७२४८	९४२२९१८८४३	dnm.mech@coep.ac.in
२८	डॉ.ए.ए.लाटे, सहयोगी प्राध्यापक	यंत्र अभि.	२५५०७२३३	९८५०८८४७७१	aal.mech@coep.ac.in
२९	डॉ.एम.पी.खोंड,सहयोगी प्राध्यापक	यंत्र अभि.	२५५०७२३८	९४२३०२३९०२	mpk.mech@coep.ac.in
३०	डॉ.व्ही.के.त्रिपाठी, सहयोगी प्राध्यापक	यंत्र अभि.	२५५०७२४९	९६०४६४५२०८	vkt.mech@coep.ac.in
३१	डॉ.एम.आर.नांदगांवकर, सहयोगी प्राध्यापक	यंत्र अभि.	२५५०७२२५	९८५०१७४७९५	mrn.mech@coep.ac.in
३२	डॉ.श्रीमती एम.जी.कर्णिक, सहयोगी प्राध्यापक	यंत्र अभि.	२५५०७२४५	९७६६४९८११६	mgk.mech@coep.ac.in
३३	डॉ.एस.एस.परदेशी, सहयोगी प्राध्यापक	यंत्र अभि.	२५५०७२२८	९८५०४०७२६३	ssp.mech@coep.ac.in

३४	डॉ.एस.एस.ओहोळ, सहयोगी प्राध्यापक	यंत्र अभि.	२५५०७२२९	९८५०५०३९४९	sso.mech@coep.ac.in
३५	डॉ.जी.एन.कुलकर्णी, सहयोगी प्राध्यापक	यंत्र अभि.	२५५०७२३१	९४२१०५१९६३	gnk.mech@coep.ac.in
३६	डॉ.व्ही.के.हरिभक्त, सहयोगी प्राध्यापक	यंत्र अभि.	२५५०७२३४	९४२२०८४४६२	vkh.mech@coep.ac.in
३७	डॉ.पी.आर.धामणगांवकर, सहयोगी प्राध्यापक	यंत्र अभि.	२५५०७२३५	९४२१६७०८६९	prd.mech@coep.ac.in
३८	श्री ए.पी.भट्ट, सहयोगी प्राध्यापक	यंत्र अभि.	२५५०७२३६	९६७३७५००३६	apb.mech@coep.ac.in
३९	श्री आर.एन.लध्वे, सहयोगी प्राध्यापक	यंत्र अभि.	२५५०७२३२	९४२०४२७६३९	rnl.mech@coep.ac.in
४०	श्री एन.के.चौगुले, सहयोगी प्राध्यापक	यंत्र अभि.	२५५०७२४१	९४२३२४७२०८	nkc.mech@coep.ac.in
४१	डॉ.सी.एम.सेवतकर, सहयोगी प्राध्यापक	यंत्र अभि.	२५५०७२३०	९४२२५२१३७५	cms.mech@coep.ac.in
४२	डॉ.एस.डी.सुर्यवंशी, सहयोगी प्राध्यापक	यंत्र अभि.	२५५०७२४३	९४२३०८०७१७	sds.mech@coep.ac.in
४३	डॉ.एस.बी.पाटील, सहाय्यक प्राध्यापक	यंत्र अभि.	२५५०७२३७	९८५०१७३४५०	sbp.mech@coep.ac.in
४४	श्रीमती पी.जे.सेलमोकर, सहाय्यक प्राध्यापक	यंत्र अभि.	२५५०७२३९	९८९०१८४९४०	pjm.mech@coep.ac.in
४५	श्री एन.पी.डाळे, सहाय्यक प्राध्यापक	यंत्र अभि.	२५५०७२४२	०२०- २५८९६२९५	npd.mech@coep.ac.in
४६	श्री एन.डी.धोटे, सहाय्यक प्राध्यापक	यंत्र अभि.	----	----	अवसरी येथे प्रतिनियुक्ती
४७	श्रीमती एस.एस.भाविकटटी, सहाय्यक प्राध्यापक	यंत्र अभि.	२५५०७२४०	९८८१४३६६६३	mahanada-md@ rediffmail.com
४८	श्री एस.व्ही.वाघ, सहाय्यक प्राध्यापक	यंत्र अभि.	२५५०७२४७	९४२३५८२५२५	svw.mech@coep.ac.in
४९	श्री एच.पी.शिंदे, सहाय्यक प्राध्यापक	यंत्र अभि.	----	९८६७५७६५८५	hps.mech@coep.ac.in
५०	श्रीमती एस.एस.मुंदरा, सहाय्यक प्राध्यापक	यंत्र अभि.	----	९८८१२४५६४९	ssm.mech@coep.ac.in
५१	श्री पी.एस.शिंदे, सहाय्यक प्राध्यापक	यंत्र अभि.	२५५०७२४६	९९२३३०९४१५	pss.mech@coep.ac.in
५२	डॉ.डी.बी.तळंगे, प्राध्यापक	विद्युत	२५५०७१२९	९३२५११७५०४	dbt.elec@coep.ac.in
५३	श्रीमती व्ही.एस.राजगुरु, सहयोगी प्राध्यापक	विद्युत	२५५०७११६	९८२२८४९०९७	vsr.elec@coep.ac.in

५४	डॉ.श्रीमती ए.ए.धर्मे, सहयोगी प्राध्यापक	विद्युत	२५५०७११४	९८५०११२४१३	aad.elec@coep.ac.in
५५	डॉ.श्रीमती एस.आर.कुरोडे, सहयोगी प्राध्यापक	विद्युत	२५५०७१३७	९८८१०९०६७८	srk.elec@coep.ac.in
५६	श्रीमती एस.पी.घाणेगांवकर, सहयोगी प्राध्यापक	विद्युत	२५५०७११५	९८२३८८२२५३	spg.elec@coep.ac.in
५७	श्रीमती यु.एम.माटे, सहयोगी प्राध्यापक	विद्युत	२५५०७११८	९०११०७५९०१	umm.elec@coep.ac.in
५८	श्रीमती एस.व्ही.जाधव, सहयोगी प्राध्यापक	विद्युत	२५५०७११७	९४२२५४४८९२	svj.elec@coep.ac.in
५९	श्री ए.पी.देशपांडे, सहयोगी प्राध्यापक	विद्युत	२५५०७१२०	९०११०९२५७५	apd.elec@coep.ac.in
६०	डॉ.व्ही.एन.पांडे, सहयोगी प्राध्यापक	विद्युत	२५५०७१२१	९४२२९१५४७३	vnp.elec@coep.ac.in
६१	डॉ.व्ही.एस.बांदल, सहयोगी प्राध्यापक	विद्युत	२५५०७११९	९४२१०१७४६२	vsb.elec@coep.ac.in
६२	श्री आर.टी.उगले, सहाय्यक प्राध्यापक	विद्युत	२५५०७१३४	९८५००२३९०८	rtu.elec@coep.ac.in
६३	श्री जी.जी.शिरशीकर, सहाय्यक प्राध्यापक	विद्युत	---	---	-----
६४	श्रीमती व्ही.बी.भोळे, सहाय्यक प्राध्यापक	विद्युत	२५५०७१२५	---	vbb.elec@coep.ac.in
६५	श्रीमती आर.व्ही.तारे, सहाय्यक प्राध्यापक	विद्युत	२५५०७१२६	९८२२०३०१७४	avt.elec@coep.ac.in
६६	श्रीमती मिरा मुरली, सहाय्यक प्राध्यापक	विद्युत	२५५०७१२४	---	mm.elec@coep.ac.in
६७	श्री एस.एन.काकडे, सहाय्यक प्राध्यापक	विद्युत	२५५०७१२८	९९७५७२३७०७	smk.elec@coep.ac.in
६८	श्री एस.एस.बाका, सहाय्यक प्राध्यापक	विद्युत	-----	९५७९६४४९९६	sb.elec@coep.ac.in
६९	श्रीमती एस.व्ही.ऊंडे, सहाय्यक प्राध्यापक	विद्युत	-----	९०९६९५७९३७	svu.elec@coep.ac.in
७०	श्रीमती व्ही.ए.आंबेकर, सहाय्यक प्राध्यापक	विद्युत	---	---	-----
७१	डॉ.पी.एम.रावळ, प्राध्यापक	स्थापत्य	२५५०७०६६	९४२२५०६१६४	pmr.civil@coep.ac.in
७२	डॉ.एस.आर.साठे, प्राध्यापक	स्थापत्य	२५५०७०६२	९४२३५८२०२६	srs.civil@coep.ac.in
७३	डॉ.आर.आर.जोशी, प्राध्यापक	स्थापत्य	२५५०७०४१	९४२२३१२०७९	rrj.civil@coep.ac.in

७४	डॉ.श्रीमती एस.आर.पाठक, प्राध्यापक	स्थापत्य	२५५०७०६१	९८५०६६९४९८	srp.civil@coep.ac.in
७५	श्री बी.जी.बिराजदार, प्राध्यापक	स्थापत्य	२५५०७०४३	९४२२०१११७८	bgb.civil@coep.ac.in
७६	डॉ.श्रीमती ए.डी.दुबे,सहयोगी प्राध्यापक	स्थापत्य	२५५०७०४५	९४२०४२६१०६	adt.civil@coep.ac.in
७७	डॉ.एम.एस.रणदिवे, सहयोगी प्राध्यापक	स्थापत्य	२५५०७०६५	९८५००२९०६६	msr.civil@coep.ac.in
७८	डॉ.श्रीमती एस.एन.माढेकर, सहयोगी प्राध्यापक	स्थापत्य	२५५०७०४४	९८२२३५५६८३	snm.civil@coep.ac.in
७९	डॉ.के.के.त्रिपाठी, सहयोगी प्राध्यापक	स्थापत्य	२५५०७०७३	९७६३६३१७५६	kkt.civil@coep.ac.in
८०	डॉ.एन.बी.चाफळकर, सहयोगी प्राध्यापक	स्थापत्य	२५५०७०६९	९४२०६९६९५३	nbc.civil@coep.ac.in
८१	श्री आर.पी.ठाणेदार, सहयोगी प्राध्यापक	स्थापत्य	२५५०७०७२	९८२२९२१६२४	rpt.civil@coep.ac.in
८२	श्री वाय.ए.कोळेकर, सहयोगी प्राध्यापक	स्थापत्य	२५५०७०७३	९४२२३३६६२३	yak.civil@coep.ac.in
८३	डॉ.एन.ए.हेडावू, सहयोगी प्राध्यापक	स्थापत्य	---	९८५०२१०२९७	nah.civil@coep.ac.in
८४	श्री एस.एस.मुखोपाध्याय, सहयोगी प्राध्यापक	स्थापत्य	२५५०७०६८	९८२३२९३६४१	snm.civil@coep.ac.in
८५	डॉ.एस.डी.कुलकर्णी, सहयोगी प्राध्यापक	स्थापत्य	२५५०७०४८	९४२०९८३४३८	sdk.civil@coep.ac.in
८६	डॉ.बी.एम.डवरी, सहयोगी प्राध्यापक	स्थापत्य	२५५०७०४७	९४२२०५७२५०	bmd.civil@coep.ac.in
८७	डॉ.आय.पी.सोनार, सहाय्यक प्राध्यापक	स्थापत्य	२५५०७०४६	९८२०२७२९०५	ips.civil@coep.ac.in
८८	डॉ.एस.जी.सोनार, सहाय्यक प्राध्यापक	स्थापत्य	२५५०७०८७	९२२४६९९७४४	sgs.civil@coep.ac.in
८९	श्रीमती आर.एस.दळवी, सहाय्यक प्राध्यापक	स्थापत्य	२५५०७०७४	९८२२६६४२०७	rsd.civil@coep.ac.in
९०	श्री एम.यु.खोब्रागडे, सहाय्यक प्राध्यापक	स्थापत्य	२५५०७०७०	९८८१९२२४४६	muk.civil@coep.ac.in
९१	श्रीमती ए.एस.पेटकर, सहाय्यक प्राध्यापक	स्थापत्य	२५५०७०८८	९८२२५९८१२३	asp.civil@coep.ac.in
९२	श्रीमती व्ही.बी.डवरी, सहाय्यक प्राध्यापक	स्थापत्य	२५५०७०५०	९४२३००३०६०	vbd.civil@coep.ac.in

९३	श्रीमती एच.के.मुनोत, सहाय्यक प्राध्यापक	स्थापत्य	२५५०७०५१	९४२३५७२५९८	hkm.civil@coep.ac.in
९४	श्रीमती वाय.टी.लोमटेपाटील, सहाय्यक प्राध्यापक	स्थापत्य	२५५०७०५३	९२२५८३८८७२	ybd.civil@coep.ac.in
९५	श्रीमती जी.एस.व्यास, सहाय्यक प्राध्यापक	स्थापत्य	२५५०७०६४	९४२३८६४८४८	gsv.civil@coep.ac.in
९६	श्री एन.एम.मोहिते, सहाय्यक प्राध्यापक	स्थापत्य	२५५०७०७७	९५५२६३०२३२	mmm.civil@coep.ac.in
९७	डॉ.श्रीमती ए.व्ही.मुळे, सहयोगी प्राध्यापक	उत्पादन	२५५०७२८९	९७६३२९४८२०	avm.prod@coep.ac.in
९८	डॉ.एम.डी.जायभाय, सहयोगी प्राध्यापक	उत्पादन	२५५०७२८५	९८२२६३९३९४	mdj.prod@coep.ac.in
९९	डॉ.एच.राजीव.बसवराजप्पा, सहयोगी प्राध्यापक	उत्पादन	२५५०७२८८	९८५०४९०३४०	rbh.prod@coep.ac.in
१००	डॉ.बी.यु.सोनावणे,सहाय्यक प्राध्यापक	उत्पादन	२५५०७२९३	९९२२९३२५७९	bus.prod@coep.ac.in
१०१	श्री एस.एम.पाटील, सहाय्यक प्राध्यापक	उत्पादन	२५५०७२९०	९८२२२९९२७६	smp.prod@coep.ac.in
१०२	श्री एस.एस.अनासने, सहाय्यक प्राध्यापक	उत्पादन	२५५०७३६४	९७३००३०८९९	ssa.prod@coep.ac.in
१०३	श्री पी.डी.पानतावणे, सहाय्यक प्राध्यापक	उत्पादन	२५५०७२९१	९२२६३२५४०	pdpantawane.prod@coep.ac.in
१०४	श्री जे.एस.करजगीकर, सहाय्यक प्राध्यापक	उत्पादन	२५५०७२९३	९४२९०९९५९९	jsk.prod@coep.ac.in
१०५	श्री एस.यु.घुनागे, सहाय्यक प्राध्यापक	उत्पादन	२५५०७२९२	९४२९३८६९७५	sug.prod@coep.ac.in
१०६	डॉ.सी.वाय.पाटील,सहयोगी प्राध्यापक	उपकरणीकरण व नियंत्रण	२५५०७१७३	९२२२९१४२६१	cyp.instru@coep.ac.in
१०७	डॉ.श्रीमती आर.पी. मुधलवाडकर, सहयोगी प्राध्यापक	उपकरणीकरण व नियंत्रण	२५५०७१८८	९६७३८४४५२८	rpm.instru@coep.ac.in
१०८	डॉ.डी.एन.सोनावणे, सहयोगी प्राध्यापक	उपकरणीकरण व नियंत्रण	२५५०७१८५	९८२२८८८९४४	dns.instru@coep.ac.in
१०९	डॉ.यु.एम.चासकर, सहयोगी प्राध्यापक	उपकरणीकरण व नियंत्रण	२५५०७१७६	९८५०२४६७१२	umc.instru@coep.ac.in
११०	डॉ.पी.डी.शेंडगे, सहयोगी प्राध्यापक	उपकरणीकरण व नियंत्रण	२५५०७१७४	९४२९०५३७८३	pds.instru@coep.ac.in
१११	श्रीमती एम.ए.खांडेकर, सहाय्यक प्राध्यापक	उपकरणीकरण व नियंत्रण	२५५०७१७५	९८८१२४४४०५	mjj.instru@coep.ac.in

११२	श्रीमती ए.ए.गोडिबे, सहाय्यक प्राध्यापक	उपकरणीकरण व नियंत्रण	२५५०७१८२	९३७२११५५०४	ssk.instru@coep.ac.in
११३	श्रीमती ए.एस.कुलकर्णी, सहाय्यक प्राध्यापक	उपकरणीकरण व नियंत्रण			
११४	श्रीमती के.ए.भोळे, सहाय्यक प्राध्यापक	उपकरणीकरण व नियंत्रण	२५५०७१७७	९९७५९३८७५७	Kab.instru@coep.ac.in
११५	डॉ.श्रीमती एम.ए.जोशी, प्राध्यापक	अणुविद्युत व दूरसंदेशवहन	२५५०७१४३	९८२२०१३६३१	maj.extc@coep.ac.in
११६	डॉ.पी.डब्लू.वाणी, प्राध्यापक	अणुविद्युत व दूरसंदेशवहन	२५५०७१४६	९४२३५१९९४८	pwwani.extc@coep.ac.i n
११७	श्री एस.पी.मोहनी,सहयोगी प्राध्यापक	अणुविद्युत व दूरसंदेशवहन	२५५०७१५२	९४२३५७७७३१	spmohani.extc@coep.ac .in
११८	डॉ.पी.पी.बारटक्के, सहयोगी प्राध्यापक	अणुविद्युत व दूरसंदेशवहन	२५५०७१५३	९४२२५२६९३१	ppb.extc@coep.ac.in
११९	डॉ.जे.आर.भटनाकर, सहयोगी प्राध्यापक	अणुविद्युत व दूरसंदेशवहन	२५५०७१५८	७८७५११५१९५	jrb.extc@coep.ac.in
१२०	डॉ.एस.पी.महाजन, सहयोगी प्राध्यापक	अणुविद्युत व दूरसंदेशवहन	२५५०७१५०	९४२३००५२३५	spm.extc@coep.ac.in
१२१	डॉ.आर.ए.पाटील, सहयोगी प्राध्यापक	अणुविद्युत व दूरसंदेशवहन	२५५०७१४९	९४२३५७७७२२	rap.extc@coep.ac.in
१२२	डॉ.श्रीमती आर.डी.जोशी, सहाय्यक प्राध्यापक	अणुविद्युत व दूरसंदेशवहन	२५५०७१५७	९८८१४०४६३२	rdj.extc@coep.ac.in
१२३	डॉ.श्रीमती एस.पी.मेटकर, सहाय्यक प्राध्यापक	अणुविद्युत व दूरसंदेशवहन	२५५०७१६०	९८९०५७४५२५	<a href="mailto:metkars.extc@coep.ac.i
n</td> </tr> <tr> <td>१२४</td> <td>श्री पी.पी.तासगांवकर,
सहाय्यक प्राध्यापक</td> <td>अणुविद्युत व
दूरसंदेशवहन</td> <td>२५५०७१५४</td> <td>९७३०७९५२०७</td> <td>ppt.extc@coep.ac.in
१२५	डॉ.श्रीमती पी.पी.शिनगारे, सहाय्यक प्राध्यापक	अणुविद्युत व दूरसंदेशवहन	२५५०७१५१	९८८१७३७३२२	pps.extc@coep.ac.in
१२६	श्रीमती व्ही.एन.मोरे, सहाय्यक प्राध्यापक	अणुविद्युत व दूरसंदेशवहन	२५५०७१५९	९८६०६२४१५८	vnm.extc@coep.ac.in
१२७	श्रीमती वाय.एम.वैद्य, सहाय्यक प्राध्यापक	अणुविद्युत व दूरसंदेशवहन	२५५०७१६२	९६८९९२६९८४	ymv.extc@coep.ac.in
१२८	श्रीमती वनिता अग्रवाल, सहाय्यक प्राध्यापक	अणुविद्युत व दूरसंदेशवहन	२५५०७१६४	९६६५३६६१९५	vsa.extc@coep.ac.in
१२९	श्रीमती वैशाली इंगळे, सहाय्यक प्राध्यापक	अणुविद्युत व दूरसंदेशवहन	२५५०७१६३	८१४९४७७१२७	vi.extc@coep.ac.in
१३०	डॉ.श्रीमती जे.बी.अब्राहम, प्राध्यापक	संगणक	२५५०७०९१	९५६१९७०८८५	.comp@coep.ac.in

१३१	श्रीमती व्ही.एच.इनामदार, सहयोगी प्राध्यापक	संगणक	२५५०७०९३	९८८१६८८३६७	vhj.comp@coep.ac.in
१३२	डॉ.एस.यु.घुंबरे, सहयोगी प्राध्यापक	संगणक	२५५०७१००	९४२३२४५७०३	shashi.comp@coep.ac.in
१३३	डॉ.एस.एन.देशमुख,सहयोगी प्राध्यापक	संगणक	२५५०७३५८	९४२३१५०७८२	snd.comp@coep.ac.in
१३४	डॉ.श्रीमती व्ही.जे.अत्तार, सहाय्यक प्राध्यापक	संगणक	२५५०७०९५	९४२०४९६४६८	vahida.comp@coep.ac.in
१३५	श्री एस.बी.माने, सहाय्यक प्राध्यापक	संगणक	२५५०७१०९	९८२२७९९६४४	sunilbmane.comp@coep.ac.in
१३६	श्री एस.एन.घोटकर, सहाय्यक प्राध्यापक	संगणक	२५५०७१०३	९९२२४६००९५	sng.comp@coep.ac.in
१३७	श्रीमती ए.बी.पाटील, सहाय्यक प्राध्यापक	संगणक	२५५०७१०५	९८५०८२०२३७	abp.comp@coep.ac.in
१३८	श्री डी.डी.क्षिरसागर, सहाय्यक प्राध्यापक	संगणक	२५५०७११०	८०८७५५८१५७	ddk.comp@coep.ac.in
१३९	श्री ए.ए.मिनाक्षी, सहाय्यक प्राध्यापक	संगणक	२५५०७१०८	९४२२३०८१२५	abhijit.comp@coep.ac.in
१४०	श्रीमती ए.एस.संत्रा, सहाय्यक प्राध्यापक	संगणक	---	९५९५६६२९६७	aas.comp@coep.ac.in
१४१	श्री ए.डी.जोशी, सहाय्यक प्राध्यापक	संगणक	२५५०७११०	९४२३४३४१३८	adj.comp@coep.ac.in
१४२	श्रीमती एस.एन.घोष, सहाय्यक प्राध्यापक	संगणक	---	९८२२४०११९२	gsn.comp@coep.ac.in
१४३	श्रीमती टी.आर.पट्टणशेट्टी, सहाय्यक प्राध्यापक	संगणक	---	९५५२५२४६८७	trp.comp@coep.ac.in
१४४	श्री व्ही.एस.खडसे, सहाय्यक प्राध्यापक	संगणक	२५५०७१०७	९८६०००३७१९	vmk.comp@coep.ac.in
१४५	श्रीमती सी.जे.बोंडे पाटील, सहाय्यक प्राध्यापक	संगणक	---	---	.comp@coep.ac.in
१४६	डॉ.प्रदिप वायचळ,प्राध्यापक	माहिती तंत्रज्ञान	२५५०७३६७	९८२०४३१४८२	pw.comp@coep.ac.in
१४७	श्री एस.पी.गोसावी, सहाय्यक प्राध्यापक	माहिती तंत्रज्ञान	२५५०७१०६	९७६३३११९७६	spg.comp@coep.ac.in
१४८	श्री व्ही.के.पाचघरे,सहाय्यक प्राध्यापक	माहिती तंत्रज्ञान	२५५०७०९६	९८५०८२०२३७	vkp.comp@coep.ac.in
१४९	श्रीमती वाय.व्ही.हरिभक्त, सहाय्यक प्राध्यापक	माहिती तंत्रज्ञान	२५५०७०९७	९४२३५६७७२०	ybl.comp@coep.ac.in

१५०	श्री एस.एस.कुंभार, सहाय्यक प्राध्यापक	माहिती तंत्रज्ञान	२५५०७०९८	७७०९९९२२७२९	ssk.comp@coep.ac.in
१५१	श्री व्ही.के.खटावकर, सहाय्यक प्राध्यापक	माहिती तंत्रज्ञान	२५५०७११०	९७३०९५१८७६	vkk.comp@coep.ac.in
१५२	श्री एस.टी.सावंत, सहाय्यक प्राध्यापक	माहिती तंत्रज्ञान	२५५०७०९२	९४२३५८२०२९	aas.comp@coep.ac.in
१५३	श्री एस.के.गायकवाड, सहाय्यक प्राध्यापक	माहिती तंत्रज्ञान	२५५०७१०१	९८२३८९३११०	skg.comp@coep.ac.in
१५४	डॉ.एन.बी.ढोके, प्राध्यापक	धातूशास्त्र	२५५०७२६२	९४२२०५७४४२	nbd.meta@coep.ac.in
१५५	डॉ.एम.जे.राठोड, प्राध्यापक	धातूशास्त्र	२५५०७२७२	९४२३५८४८२०	mjr.meta@coep.ac.in
१५६	डॉ.आर.के.गोयल, सहयोगी प्राध्यापक	धातूशास्त्र	२५५०७२७५	९४२३५३४२४७	rkg.meta@coep.ac.in
१५७	डॉ.एस.पी.बुट्टी, सहयोगी प्राध्यापक	धातूशास्त्र	२५५०७२६३	९४२२०१९१५०	spb.meta@coep.ac.in
१५८	डॉ.पी.पी.देशपांडे, सहयोगी प्राध्यापक	धातूशास्त्र	२५५०७२६८	९३७२८१०१०८	ppd.meta@coep.ac.in
१५९	श्रीमती एन.आर.आनंद, सहयोगी प्राध्यापक	धातूशास्त्र	२५५०७२६६	९८२३१४८१७५	nra.meta@coep.ac.in
१६०	श्रीमती एस.यु.डांगरीकर, सहाय्यक प्राध्यापक	धातूशास्त्र	२५५०७२६७	९८२२८६२१४१	sud.meta@coep.ac.in
१६१	श्री आर.एस.रानडे, सहाय्यक प्राध्यापक	धातूशास्त्र	२५५०७२७६	९८२२०००२४२	rsr.meta@coep.ac.in
१६२	श्रीमती एम.जी.कुलथे, सहाय्यक प्राध्यापक	धातूशास्त्र	२५५०७२७०	८४२१६०११२९	mgk.meta@coep.ac.in
१६३	श्री व्ही.टी.थवले, सहाय्यक प्राध्यापक	धातूशास्त्र	२५५०७२६९	९४२३५७७३१८	vtt.meta@coep.ac.in
१६४	श्री ए.एम.मोरे, सहाय्यक प्राध्यापक	धातूशास्त्र	२५५०७२८०	९८२२११७००८	amm.meta@coep.ac.in
१६५	डॉ.एस.बी.होसमनी, सहाय्यक प्राध्यापक	धातूशास्त्र	२५५०७२६५	९७६२३१६५९४	ssh.meta@coep.ac.in
१६६	डॉ.के.व्ही.दळवी, सहाय्यक प्राध्यापक	गणित	२५५०७२१४	९९२२७५१२०५	kvd.maths@coep.ac.in
१६७	श्रीमती एस.पी.कविश्वर, सहाय्यक प्राध्यापक	गणित	२५५०७२१३	९०११४७७६७२	gsk.maths@coep.ac.in
१६८	श्रीमती ए.बी.ढेरे, सहाय्यक प्राध्यापक	गणित	२५५०७२१५	९४०३१३६७०३	abd.maths@coep.ac.in
१६९	श्रीमती आर.पी.मोरे, सहाय्यक प्राध्यापक	गणित	२५५०७२१२	९८५०४३१०९७	rpm.maths@coep.ac.in

१७०	श्रीमती एन.व्ही.शिंदे, सहाय्यक प्राध्यापक	गणित	२५५०७२१९	९९६०८२३३४३	nvs.maths@coep.ac.in
१७१	श्रीमती ए.एम.अभ्यंकर, सहाय्यक प्राध्यापक	गणित	२५५०७३१६	९८५०२९६८२२	aam.maths@coep.ac.in
१७२	श्रीमती वाय.व्ही.सुकाळे, सहाय्यक प्राध्यापक	गणित	२५५०७२१७	९९७५९५८५८९	yvs.maths@coep.ac.in
१७३	डॉ.श्रीमती बी.पी.आठवले, सहाय्यक प्राध्यापक	गणित	२५५०७२१८	९८६०३२६५६०	bpa.maths@coep.ac.in
१७४	डॉ.एम.वाय.खळदकर, सहाय्यक प्राध्यापक	रसायनशास्त्र	२५५०७०३१	९८२२५०४२३०	myk.appsci@coep.ac.in
१७५	श्रीमती नंदिनी अय्यर, सहाय्यक प्राध्यापक	रसायनशास्त्र	२५५०७०३४	९८८१९९१११५	nvi.appsci@coep.ac.in
१७६	डॉ.श्रीमती के.एस.सुरांजे, सहाय्यक प्राध्यापक	रसायनशास्त्र	२५५०७०३७	९७३००३०८९२	knj.appsci@coep.ac.in
१७७	श्रीमती एल.व्ही.एखंडे, सहाय्यक प्राध्यापक	पदार्थ विज्ञान	२५५०७०४०	९८२२४७५४७६	lve.physics@coep.ac.in
१७८	श्री आर.बी.कांबळे, सहाय्यक प्राध्यापक	पदार्थ विज्ञान	२५५०७०४०	९८२३८९२३३०	rbk.physics@coep.ac.in
१७९	डॉ.जे.डब्लू.दडगे, सहाय्यक प्राध्यापक	पदार्थ विज्ञान	२५५०७०३८	९७६३१९२१०४	jwd.physics@coep.ac.in
१८०	डॉ.एस.आर.पाटील, सहाय्यक प्राध्यापक	पदार्थ विज्ञान	२५५०७०३८	९८६७८९२३४०	patilsr.physics@coep.ac.in
१८१	डॉ.श्रीमती आर.एस.छत्राला, सहाय्यक प्राध्यापक	पदार्थ विज्ञान	२५५०७०४०	९९७०५०४४०३	crp.physics@coep.ac.in
१८२	श्रीमती वाय.जे.पिटकर, सहाय्यक प्राध्यापक	पदार्थ विज्ञान	२५५०७०४०	८००७८९०७५८	yjp.physics@coep.ac.in
१८३	श्रीमती निलिमा पाटील, सहाय्यक प्राध्यापक	पदार्थ विज्ञान	२५५०७०३८	९७३०१२७२८९	pna.physics@coep.ac.in
१८४	श्री व्ही.सी.मांडके, सहाय्यक प्राध्यापक	पदार्थ विज्ञान	२५५०७०४०	९७६६१७१९९१	vcmandke.physics@coep.ac.in
१८५	डॉ.एम.के.रांजेकर, प्राध्यापक	जीवशास्त्र	२५५०७०३६	९४२२०१५२१७	mkr.appsci@coep.ac.in
१८६	श्रीमती व्ही.एस.कर्वे, सहाय्यक प्राध्यापक	जीवशास्त्र	२५५०७०३७	९४२३५७७१२०	vmk.appsci@coep.ac.in
१८७	डॉ.एम.आर.शिंदीकर, सहाय्यक प्राध्यापक	जीवशास्त्र	२५५०७०३४	९४२२५१८२९१	smh.appsci@coep.ac.in
१८८	श्रीमती एस.ए.महाजनी, सहाय्यक प्राध्यापक	मानसशास्त्र	२५५०७०३७	९८२२७४६४६१	kam.appsci@coep.ac.in

१८९	श्रीमती टी.जे.खेर, सहाय्यक प्राध्यापक	मानसशास्त्र	२५५०७०३७	९८२२६१५८२६	tjk.appsci@coep.ac.in
१९०	श्रीमती नेहा वर्मा, सहाय्यक प्राध्यापक	प्लॅनिंग	२५५०७५४३		
१९१	श्रीमती एस.वाय.कुराडे, सहाय्यक प्राध्यापक	प्लॅनिंग	२५५०७५४१		
१९२	श्री वाय.एम.केसकर, सहाय्यक प्राध्यापक	प्लॅनिंग	२५५०७५४४	०७५८८८५८५५५	ymk.civil@coep.ac.in
१९३	श्रीमती एस.वाय.खोब्रागडे, सहाय्यक प्राध्यापक	प्लॅनिंग	२५५०७५४२		
१९४	श्रीमती तृशना जाधव, सिस्टिम ॲनॅलिस्ट	डाटा सेंटर	२५५०७०९८	९९२२९५९१८३	Tjj.comp@coep.ac.in
१९५	श्रीमती बिंदू मॅथ्यू, स्वीयसहाय्यक	संचालक कार्यालय	२५५०७०१२	९८५०५०७६२१	diroff@coep.ac.in
१९६	श्रीमती एस.डी.भांबेरे, पीआरओ	संचालक कार्यालय	२५५०७३१६	९०११५२१९७९	pro@coep.ac.in
१९७	श्रीमती पुनम कुंभार, दूरध्वनी चालिका	कार्यालय	२५५०७०००	९७६७७२९८३६	to.office@coep.ac.in
१९८	श्रीमती अमृता देशपांडे, सहाय्यक फिजिकल संचालक	जिमखाना	२५५०७१९९	९०४९२३६१६७	and.gymkhana@coep.ac.in
	श्री सदानंद गोसावी	जिमखाना	२५५०७१९९	९८५०१०२९६६	gymkhana@coep.ac.in
१९९	श्री विनोद माळी, लिपिक	वसतीगृह	२५५०७४१४	९७३०४७५८९२	
२००	बोटक्लब ऑफिस	बोटक्लब	२५५०७२०४	---	
२०१	एल्युमिनी असोसिएशन	ऑफिस	२५५०७०२१	---	
२०२	सुरक्षा विभाग	सुरक्षा	२५५०७०३०	---	
२०३	स्टेट ऑफ इंडिया	ब्रंच ऑफिस	२५५०७२००	---	

कलम ४(१)(बी)(१०):- संस्थेतील प्रत्येक अधिकारी / कर्मचा-यांना मिळणारे मासिक वेतन

Sr.No.	Name of the Staff	Pay Band	Designation	Gross
1	S.N.Madhekar	37400 - 67000	Associate Professor	121379
2	V.B.Dawari	15600 - 39100	Assistant Professor	57251
3	B.M.Dawari	37400 - 67000	Professor	114467
4	S.D.Kulkarni	37400 - 67000	Assistant Professor	99222
5	H.K.Munot	15600 - 39100	Assistant Professor	57251
6	R.R.Joshi	37400 - 67000	Professor	122051
7	SHRI BIRAJADAR B G	37400 - 67000	Professor	107929
8	N.V.Iyer	15600 - 39100	Assistant Professor	48534
9	M.Y.Khaladkar	15600 - 39100	Assistant Professor	68061
10	M.S.Randive	37400 - 67000	Associate Professor	114141
11	I.P.Sonar	15600 - 39100	Assistant Professor	71229
12	S.G.Sonar	15600 - 39100	Assistant Professor	70806
13	A.D.Thube	37400 - 67000	Associate Professor	123990
14	N.B.Chaphalkar	37400 - 67000	Associate Professor	121379
15	R.S.Dalvi	15600 - 39100	Assistant Professor	57251
16	N.A.Hedaoo	37400 - 67000	Assistant Professor	99222
17	M.U.Khobragade	15600 - 39100	Assistant Professor	49738
18	Y.A.Kolekar	37400 - 67000	Associate Professor	108285
19	S. .Mukhopadhy	37400 - 67000	Associate Professor	111491
20	G.S.Vyas	15600 - 39100	Assistant Professor	49898
21	Y.T.Lomte pati	15600 - 39100	Assistant Professor	49898
22	S.S.Bhosale	37400 - 67000	Professor	126387
23	S.R.Sathe	37400 - 67000	Professor	124950
24	S.A.Meshram	37400 - 67000	Professor	105174
25	K.K.Tripathi	15600 - 39100	Assistant Professor	70806
26	S.R.Pathak	37400 - 67000	Professor	124950
27	SHRI RAWAL P M	37400 - 67000	Professor	116387
28	R.P.Thanedar	37400 - 67000	Associate Professor	114141
29	A.S.Petkar	15600 - 39100	Assistant Professor	51338
30	S.K.Gaikwad	15600 - 39100	Assistant Professor	52893
31	S.S.Kumbhar	15600 - 39100	Assistant Professor	45975
32	S.B.Mane	15600 - 39100	Assistant Professor	61802
33	S.T.Sawant	15600 - 39100	Assistant Professor	47133
34	S.N.Ghosh	15600 - 39100	Assistant Professor	47133
35	S.N.Ghotkar	15600 - 39100	Assistant Professor	68061
36	V.M.Khadse	15600 - 39100	Assistant Professor	47133
37	V.K.Khatavkar	15600 - 39100	Assistant Professor	45846
38	D.D.Kshirsagar	15600 - 39100	Assistant Professor	52893
39	A.A.Meenakshi	15600 - 39100	Assistant Professor	49898
40	A.B.Patil	15600 - 39100	Assistant Professor	47133
41	T.R.Pattanshetti	15600 - 39100	Assistant Professor	47133

42	V.Z.Attar	15600 - 39100	Assistant Professor	61802
43	S.P.Gosavi	15600 - 39100	Assistant Professor	61802
44	V.S.Inamdar	37400 - 67000	Associate Professor	111491
45	P.K.Waychal	37400 - 67000	Professor	123875
46	J. .Abraham	37400 - 67000	Professor	106653
47	S.U.Ghumbre	37400 - 67000	Assistant Professor	81648
48	J.V.Aghav	37400 - 67000	Professor	116653
49	T.V.Ugale	8000-12000	System Ayalyst	33190
50	S.P.Metkar	15600 - 39100	Assistant Professor	55792
51	V.N.More	15600 - 39100	Assistant Professor	52893
52	D.V.Niture	15600 - 39100	Assistant Professor	47133
53	P.P.Tasgaonkar	15600 - 39100	Assistant Professor	48496
54	Y.M.Vaidya	15600 - 39100	Assistant Professor	48496
55	P.P.Bartakke	37400 - 67000	Assistant Professor	102160
56	R.D.Joshi	15600 - 39100	Assistant Professor	61802
57	S.P.Mahajan	37400 - 67000	Associate Professor	98469
58	S.P.Mohani	37400 - 67000	Assistant Professor	90928
59	R.A.Patil	37400 - 67000	Associate Professor	111491
60	V. .Agarwal	15600 - 39100	Assistant Professor	4958
61	M.A.Joshi	37400 - 67000	Professor	138851
62	M.S.Sutaone	37400 - 67000	Professor	131387
63	P.P.Rege	37400 - 67000	Professor	139950
64	A.M.Sapkal	37400 - 67000	Professor	126387
65	SHRI WANI P W	37400 - 67000	Professor	131075
66	V.S.Vyas	15600 - 39100	Assistant Professor	73322
67	V.V.Ingale	15600 - 39100	Assistant Professor	65046
68	SMT. SHINGARE P.P.	15600 - 39100	Associate Professor	52758
69	S. .Baka	15600 - 39100	Assistant Professor	47133
70	V.N.Pande	37400 - 67000	Professor	102160
71	A.A.Dharme	37400 - 67000	Associate Professor	122979
72	S.P.Ghanegaonkar	37400 - 67000	Associate Professor	111491
73	S.R.Kurode	37400 - 67000	Associate Professor	121360
74	U.M.Mate	37400 - 67000	Associate Professor	111491
75	V.S.Rajguru	37400 - 67000	Associate Professor	97662
76	R.T.Ugale	15600 - 39100	Assistant Professor	61802
77	V.B.Bhole	15600 - 39100	Assistant Professor	57251
78	A.P.Deshpande	37400 - 67000	Assistant Professor	111491
79	S.V.Jadhav	37400 - 67000	Assistant Professor	105174
80	S.M.Kakade	15600 - 39100	Assistant Professor	48496
81	M.G.Murali	15600 - 39100	Assistant Professor	57251
82	A.V.Tare	15600 - 39100	Assistant Professor	57251
83	V.S.Bandal	37400 - 67000	Associate Professor	122442
84	B.N.Chaudhari	37400 - 67000	Professor	139950
85	S.S.Dambhare	37400 - 67000	Professor	133357
86	D.B.Talange	37400 - 67000	Professor	110526
87	K.A.Bhole	15600 - 39100	Assistant Professor	48496

88	A.S.Deshpande	15600 - 39100	Assistant Professor	47133
89	K.A.Ghodes	15600 - 39100	Assistant Professor	39662
90	M.A.Khandekar	15600 - 39100	Assistant Professor	52893
91	P.D.Shendage	37400 - 67000	Associate Professor	102160
92	D.N.Sonawane	37400 - 67000	Assistant Professor	90928
93	R.P.Mudhalwadkar	37400 - 67000	Associate Professor	93616
94	C.Y.Patil	37400 - 67000	Associate Professor	121360
95	S.L.Patil	37400 - 67000	Associate Professor	131379
96	S.D.Agashe	37400 - 67000	Professor	134824
97	SHRI CHASKAR U M	37400 - 67000	Assistant Professor	90928
98	A. Santra	15600 - 39100	Assistant Professor	47133
99	A.D.Joshi	15600 - 39100	Assistant Professor	49898
100	Y.V.Haribhakta	15600 - 39100	Assistant Professor	61802
101	V.K.Pachghare	15600 - 39100	Assistant Professor	61802
102	S.P.Kavishwar	15600 - 39100	Assistant Professor	49673
103	R.P.More	15600 - 39100	Assistant Professor	53622
104	K.V.Dalvi	15600 - 39100	Assistant Professor	71229
105	C.M.Deshpande	37400 - 67000	Associate Professor	112160
106	A.B.Dhere	15600 - 39100	Assistant Professor	53622
107	A.P.Bhattu	37400 - 67000	Assistant Professor	111491
108	S.S.Bhavikatti	15600 - 39100	Assistant Professor	72342
109	V.K.Haribhakta	37400 - 67000	Associate Professor	102160
110	R.N.Ladhwe	37400 - 67000	Associate Professor	111491
111	P.J.Muley	15600 - 39100	Assistant Professor	57251
112	M.G.Karnik	37400 - 67000	Associate Professor	93616
113	M.P.Khond	37400 - 67000	Assistant Professor	111203
114	G.N.Kulkarni	37400 - 67000	Associate Professor	121379
115	A.A.Latey	37400 - 67000	Associate Professor	111491
116	M.R.Nandgaonkar	37400 - 67000	Associate Professor	111491
117	S.S.Ohol	37400 - 67000	Assistant Professor	111203
118	S.B.Patil	15600 - 39100	Assistant Professor	73322
119	H.P.Shinde	15600 - 39100	Assistant Professor	47133
120	V.K.Tripoti	15600 - 39100	Assistant Professor	99222
121	N.K.Chougule	37400 - 67000	Assistant Professor	99222
122	N.P.Dale	15600 - 39100	Assistant Professor	57251
123	P.R.Dhamangaonkar	37400 - 67000	Assistant Professor	96381
124	N.D.Dhote	15600 - 39100	Assistant Professor	57251
125	S.S.Mundra	15600 - 39100	Assistant Professor	47133
126	C.M.Sewatkar	37400 - 67000	Associate Professor	102160
127	P.S.Shinde	15600 - 39100	Assistant Professor	49898
128	S.V.Wagh	15600 - 39100	Assistant Professor	49879
129	D.N.Malkhede	37400 - 67000	Professor	119344
130	D.W.Pandy	37400 - 67000	Professor	131387
131	G.V.Parishwad	37400 - 67000	Professor	124950
132	S.N.Sapali	37400 - 67000	Professor	126387
133	S.S.Pardeshi	37400 - 67000	Associate Professor	93616

134	V.S.Galphade	15600 - 39100	Assistant Professor	49898
135	M.G.Kulthe	15600 - 39100	Assistant Professor	51395
136	A.M.More	15600 - 39100	Assistant Professor	49898
137	R.S.Ranade	15600 - 39100	Assistant Professor	48534
138	N.R.Anand	37400 - 67000	Associate Professor	111491
139	S.U.Dangarikar	15600 - 39100	Assistant Professor	64259
140	V.T.Thavale	15600 - 39100	Assistant Professor	52893
141	S.T.Wagge	37400 - 67000	Professor	126387
142	N.B.Dhokey	37400 - 67000	Professor	116387
143	M.J.Rathod	37400 - 67000	Professor	119824
144	S.P.Butee	37400 - 67000	Associate Professor	111491
145	P.P.Deshpande	15600 - 39100	Assistant Professor	77219
146	R.G.Goyal	37400 - 67000	Associate Professor	93616
147	S.S.Hosmani	15600 - 39100	Assistant Professor	76989
148	A.D.Sahasrabuddhe	37400 - 67000	Director	184240
149	D.P.Jagtap	9300 - 34800	Admn. Officer	52477
150	V.B.Kannav	9300 - 34800	Accounts Officer	42992
151	L.V.Ekhande	15600 - 39100	Assistant Professor	46388
152	R.B.Kamble	15600 - 39100	Assistant Professor	55747
153	S.S.Anasane	15600 - 39100	Assistant Professor	49898
154	S.U.Ghunage	15600 - 39100	Assistant Professor	52893
155	J.S.Karajagikar	15600 - 39100	Assistant Professor	48496
156	P.D.Pantawane	15600 - 39100	Assistant Professor	52893
157	B.U.Sonawane	15600 - 39100	Assistant Professor	69194
158	B.B.Ahuja	37400 - 67000	Professor	152362
159	M.D.Jaybhaye	37400 - 67000	Associate Professor	93616
160	A.V.Mulay	37400 - 67000	Associate Professor	93616
161	S.M.Patil	15600 - 39100	Assistant Professor	61802
162	Smt N R Rajhanse	37400 - 67000	Professor	126387
Class 3 and 4				
163	B. D. Bhalerao	[5200-20200]	Lab Asst	20,702
164	B. M. Deokate	[5200-20200]	Lab.Asstt.	29,854
165	R. M. Mirgane	[5200-20200]	Lab Asst	23,768
166	G. K. Kashid	[5200-20200]	Mach Attend	17,718
167	B. S. Waghmare	[5200-20200]	Mach Attend	18,256
168	P. K. Giri		Lab Asst	9101
169	B. B. Jadhav	[9300-34800]	Forman	35,373
170	A. A. Dharwadkar	[9300-34800]	Sr Clerk	31,294
171	S. B. Bhong	[5200-20200]	Lab Asst	23,768
172	K. A. Hanwate	[5200-20200]	Lab Asst	22,616
173	K. A. More	[5200-20200]	Lab Asst	24,133
174	S. G. Ramod	[5200-20200]	Lab Asst	24,114
175	R. N. Bari	[5200-20200]	Curator	28,453
176	S. D. Awatade	[5200-20200]	Messon	29,893
177	S. B. Ghantellu	[5200-20200]	Serv Instr Mech	31,832
178	S. K. Salunke	[5200-20200]	Sweeper	15,439
179	K. J. Tak	[5200-20200]	Sweeper	16,402

180	T. V. Pawar	[5200-20200]	Lab Attend	21,002
181	T. S. Walhekar	[5200-20200]	Peon	20,003
182	B. D. Bidkar	[5200-20200]	Mach Attend	17,718
183	P. S. Botare	[5200-20200]	Mach Attend	20,963
184	D. S. Budhwale	[5200-20200]	Mach Attend	15,914
185	K. A. Funde	[4440-7440]	Mach Attend	16,278
186	S. T. Kherade	[5200-20200]	Mach Attend	17,718
187	S. G. Kondhawale	[5200-20200]	Mach Attend	21,654
188	P. B. Lokhande	[5200-20200]	Mach Attend	21,654
189	R. R. Nikam	[5200-20200]	Mach Attend	15,714
190	A. V. Phatak	[5200-20200]	Mach Attend	21,309
191	S. T. Salunke	[5200-20200]	Mach Attend	21,654
192	T. R. Shingade	[5200-20200]	Mach Attend	20,963
193	R. K. Sorate	[5200-20200]	Mach Attend	21,309
194	L. K. Waghmare	[5200-20200]	Mach Attend	21,654
195	A. D. Taru	[5200-20200]	Survey Attend	18,486
196	M. B. Waware		Lab Asstt.	16593
197	J. R. Shingade	[5200-20200]	Lab Asst	21,648
198	S. K. Nale	[5200-20200]	Elec Mistri	28,453
199	B. S. Chive	[5200-20200]	Peon	21,002
200	M. K. Dedge	[4440-7440]	Mali	16,278
201	S. P. Jadhav	[5200-20200]	MALI	17,718
202	R. B. Adsul	[5200-20200]	Mach Attend	21,654
203	R. S. Bangal	[5200-20200]	Mach Attend	20,022
204	L. B. Bhosale	[5200-20200]	Mach Attend	15,714
205	S. G. Jadhav	[5200-20200]	Mach Attend	21,654
206	M. M. Shinde	[4440-7440]	Block Attend	14,362
207	C. S. Sonawane	[5200-20200]	Mach Attend	17,778
208	A. A. Pacharne	[5200-20200]	Jr Clerk	18,321
209	P. L. Bachal	[9300-34800]	Instrument Forman	60,522
210	P. V. Bhosale	[5200-20200]	Electrician	25,957
211	D. A. Pise	[5200-20200]	Store Keeper	30,718
212	S. M. Bamane	[5200-20200]	Lab Asst	21,522
213	M. P. Deokar	[5200-20200]	Lab Asst	23,768
214	K. S. Waghmare	[5200-20200]	Lab Asst	21,522
215	N. C. Dighikar	[5200-20200]	Peon	18,736
216	U. K. Mungase	[5200-20200]	Peon	21,002
217	S. R. Kamble	[5200-20200]	Head Mali	21,309
218	A. D. Kathawate	[5200-20200]	Mach Attend	21,270
219	S. D. Kawade	[5200-20200]	Mach Attend	20,310
220	S. M. Kholam	[5200-20200]	Mach Attend	18,294
221	R. G. Pardeshi	[5200-20200]	Mach Attend	16,196
222	M. S. Kanhere	[5200-20200]	Jr Electrician	25,070
223	S. K. Salave	[5200-20200]	Jr Electrician	26,360
224	S. M. Pardeshi	[5200-20200]	Store Keeper	34,021
225	I. P. Mundhe	[5200-20200]	Lab Asst	25,438
226	N. L. Giri	[5200-20200]	Elec Mistri	31,256
227	M. G. Solunke	[4440-7440]	Sweeper	11,979
228	P. K. Borde	[5200-20200]	Peon	21,290

229	K. S. Salunke	[5200-20200]	Peon	19,043
230	D. L. Chinchankar	[5200-20200]	Mach Attend	18,518
231	V. S. Hole	[5200-20200]	Mach Attend	17,718
232	S. D. Jadhav	[4440-7440]	Mach Attend	16,278
233	B. B. Kamble	[5200-20200]	Mach Attend	21,654
234	H. T. Vibhute	[9300-34800]	Forman	38,475
235	V. V. Salunke	[5200-20200]	Jr Clerk	14,478
236	S. M. Landge	[5200-20200]	Mach Attend	17,718
237	S. N. Phadtare	[5200-20200]	Mach Attend	20,963
238	S. D. Chavan	[5200-20200]	Sweeper	16,488
239	K. G. Pangulkar	[5200-20200]	Sweeper	18,794
240	V. T. Kamathe	[5200-20200]	Lab Attend	23,300
241	G. P. Burde	[5200-20200]	MACHINE ATTEND	17,718
242	B. D. Kothari	[5200-20200]	Block Attend	18,036
243	V. M. Varpe	[5200-20200]	Block Attend	16,678
244	V. R. Makar	[9300-34800]	Forman	42,819
245	T. B. Rupnar	[5200-20200]	Store Keeper	34,021
246	S. B. Borate	[5200-20200]	Lab Asst	21,522
247	S. D. Choramale	[5200-20200]	Lab Asst	24,114
248	L. S. Gaikwad	[4440-7440]	Mali	16,278
249	S. R. Bansod	[5200-20200]	Mach Attend	18,218
250	M. B. Bhavari	[5200-20200]	Mach Attend	16,970
251	M. L. Koshti	[5200-20200]	Mach Attend	18,931
252	A. J. BADIWALE	[5200-20200]	E & TC	16,593
253	A. A. BHOPALE	[5200-20200]	Metalurgy	16,593
254	M. S. BHOSALE	[5200-20200]	Computer	16,593
255	A. P. BOCHARE	[5200-20200]	Production	16,593
256	J. S. GOSAVI	[5200-20200]	Computer	16,593
257	Y. R. KOLTE	[5200-20200]	Mechanical	16,593
258	K. S. PAWAR	[5200-20200]	Computer	16,593
259	A. A. PAYGUDE	[5200-20200]	Production	16,593
260	M. A. SALVI	[5200-20200]	E & TC	16,593
261	S. S. SHANKARPETKAR	[5200-20200]	Civil	16,593
262	R. V. SHIVAJI	[5200-20200]	Mechanical	16,593
263	V. T. WAGHMARE	[5200-20200]	E & TC	16,593
264	R. S. Jadhav	[15600-39100]	Librarian	65,219
265	G. M. Bhurke	[5200-20200]	Lib. Attend	22,731
266	S. S. Shelar	[5200-20200]	Lib. Attend	21,278
267	R. B. Dhadwad	[5200-20200]	Asst Librarian	19,678
268	S. G. Sutar	[5200-20200]	Labrari Attdt.	27,723
269	A. K. Salunke	[4440-7440]	Sweeper	13,066
270	S. D. Bhangе	[5200-20200]	Peon	19,043
271	S. D. Jadhav	[5200-20200]	Peon	21,002
272	S. B. Nagane	[5200-20200]	Hamal	21,270
273	M. B. Pasalkar	[4440-7440]	Mach Attend	16,278
274	S. B. Raikar	[5200-20200]	MACHINE ATTEND	18,294
275	R. S. Shaikh	[5200-20200]	Liab. Attend	21,950
276	R. V. Kale	[5200-20200]	Lab Attend	25,220

277	S. H. Nikam	[9300-34800]	Forman	38,475
278	R. J. POUL	[5200-20200]	Gen Mechanic	25,535
279	P. S. Thombre	[5200-20200]	Instr Mech	26,102
280	H. B. Ahivale	[5200-20200]	Elect.Mech.	24,073
281	A. G. Dhamanekar	[9300-34800]	Chargman	37,803
282	R. N. Rengade	[5200-20200]	Draghtsman	31,832
283	M. M. Shinde	[5200-20200]	Store Keeper	33,483
284	A. V. Jagtap	[5200-20200]	Lab Asst	30,853
285	G. P. Pawar	[5200-20200]	Engine Asst	25,957
286	S. M. TARU	[5200-20200]	Retree & A.C. Mech	32,370
287	S. B. Chapate	[5200-20200]	MALI	18,218
288	K. T. Bhokare	[5200-20200]	Mach Attend	19,734
289	S. G. Gaikwad	[5200-20200]	Mach Attend	21,290
290	S. K. Gilbile	[5200-20200]	Mach Attend	17,718
291	A. S. Mete	[5200-20200]	Mach Attend	19,734
292	R. G. Nachare	[5200-20200]	Mach Attend	20,310
293	S. M. Shevakar	[5200-20200]	Mach Attend	21,290
294	B. M. Taru	[5200-20200]	Mach Attend	21,654
295	A. V. Wanave	[4440-7440]	Mach Attend	14,624
296	K. D. Taware	[5200-20200]	Drwg Hall Attend	18,486
297	V. U. Madhe	[9300-34800]	Chargman	37,458
298	M. M. Kshirsagar	[5200-20200]	Electrician	26,360
299	D. L. Bhambere	[5200-20200]	Lab Asst	31,333
300	M. R. Kadu	[5200-20200]	Lab Asst	24,133
301	R. B. Ladkat	[5200-20200]	Lab Asst	24,133
302	D. S. Agale	[5200-20200]	Furnace Optr	24,632
303	B. S. Shevkari	[5200-20200]	Peon	21,270
304	V. S. Galiyal	[4440-7440]	Sweeper	14,762
305	N. S. Solanki	[4440-7440]	Sweeper	13,478
306	S. H. Hingane	[4440-7440]	MALI	16,278
307	A. C. Gaikwad	[5200-20200]	Mach Attend	21,309
308	V. S. Tapkir	[5200-20200]	Mach Attend	21,654
309	N. G. Waikar	[5200-20200]	Mach Attend	18,218
310	S. N. Bamane	[5200-20200]	Serv Attend	16,402
311	R. N. Pol	[9300-34800]	Stenographer	35,595
312	R. M. Shendkar	[9300-34800]	Stenographer	44,605
313	N. R. Atik	[5200-20200]	Jr Clerk	15,345
314	B. K. Chavan	[5200-20200]	Jr Clerk	19,550
315	V. A. Jadhav	[5200-20200]	Jr Clerk	18,321
316	M. P. Kamble	[5200-20200]	Jr Clerk	21,963
317	C. N. Korhale	[5200-20200]	Jr Clerk	21,963
318	R. B. Tapase	[5200-20200]	Jr Clerk	20,014
319	H. R. Kumbhar	[5200-20200]	Driver	25,591
320	S. S. Gabhale	[5200-20200]	Jr Clerk	20,274
321	A. S. Gaware	[9300-34800]	Sr Clerk	32,293
322	M. M. Joshi	[5200-20200]	Sr Clerk	23,845
323	R. K. Joshi	[5200-20200]	Sr Clerk	24,632
324	S. S. More	[5200-20200]	Sr Clerk	22,002
325	M. S. Shah	[5200-20200]	Sr Clerk	23,768

326	S. M. Dalvi	[5200-20200]	Jr Clerk	18,321
327	A. V. Jadhav	[5200-20200]	Jr Clerk	18,129
328	P. G. Sail	[5200-20200]	Jr Clerk	19,934
329	U. C. Tupe	[5200-20200]	Jr Clerk	18,129
330	R. P. Chavan	[5200-20200]	Zerex Optr	25,938
331	K. D. Lokhande	[5200-20200]	Peon	19,888
332	A. I. Shaikh	[5200-20200]	Peon	20,656
333	N. V. Siddhatakker	[5200-20200]	Peon	21,328
334	V. S. Sutar	[5200-20200]	Hamal	18,518
335	P. S. Bahirat	[5200-20200]	Lab Attend	19,997
336	M. K. Dhawade	[5200-20200]	Mach Attend	18,914
337	P. S. Kodre	[5200-20200]	Mach Attend	18,294
338	R. R. Rokade	[5200-20200]	Mach Attend	18,486
339	N. B. Ugale	[5200-20200]	Block Attend	16,402
340	V. V. Mande	[9300-34800]	Forman	40,203
341	V. C. Choure	[5200-20200]	Turner	28,453
342	S. L. Dhage	[5200-20200]	Turner	30,162
343	H. R. Jawalkar	[5200-20200]	Plumber	28,894
344	B. J. Pinjari	[5200-20200]	Plumber	29,893
345	A. P. Khanekar	[5200-20200]	MOULDER	28,453
346	S. G. Waghmare	[5200-20200]	MOULDER	30,162
347	D. T. Madhe	[9300-34800]	Carpenter	37,630
348	K. S. Kadam	[5200-20200]	Block Smith	29,643
349	S. B. Ubale	[5200-20200]		0 31,256
350	S. D. Pawar	[5200-20200]	Fitter	28,453
351	S. G. Shaikh	[5200-20200]	Fitter	26,821
352	M. P. Langhi	[5200-20200]	Welder	30,162
353	B. R. Chavan	[5200-20200]	Instr Mech	28,414
354	D. B. Gulve	[5200-20200]	Instr Mech	26,360
355	B. B. Kamble	[5200-20200]	Instr Mech	26,821
356	M. H. Yadav	[5200-20200]	Instr Mech	26,360
357	B. R. Kolap	[5200-20200]	Pattern Maker	25,957
358	S. N. Mergu	[5200-20200]	Pattern Maker	29,893
359	D. S. Lonkar	[5200-20200]	Elec Mech	28,414
360	V. P. Dandawate	[5200-20200]	Machinist	27,243
361	C. S. Nadekar	[5200-20200]	Machinist	28,894
362	R. L. Telangi	[9300-34800]	Chargman	38,475
363	D. M. Mokashi	[5200-20200]	Lab.Asstt.	30,411
364	J. S. Bade	[5200-20200]	Curator Instr Mech	23,660
365	A. C. Bed	[5200-20200]	Sweeper	17,411
366	P. P. Bandre	[5200-20200]	Mach Attend	21,309
367	M. G. Baravkar	[5200-20200]	Mach Attend	21,654
368	A. S. Bhise	[5200-20200]	Mach Attend	21,309
369	B. L. Dagade	[5200-20200]	Mach Attend	21,654
370	C. R. Kadam	[5200-20200]	Mach Attend	18,486
371	K. M. Kirve	[5200-20200]	Mach Attend	21,654
372	B. A. Lokhande	[5200-20200]	Mach Attend	20,963
373	V. K. Mormare	[5200-20200]	Mach Attend	18,486
374	S. R. Pashankar	[5200-20200]	Mach Attend	21,654

375	N. H. Pawar	[5200-20200]	Mach Attend	21,270
376	A. B. Rokade	[5200-20200]	Mach Attend	20,310
377	S. R. Shinde	[5200-20200]	Mach Attend	20,944
378	B. M. Tapkir	[5200-20200]	Mach Attend	21,654
379	M. A. Gaikwad	[5200-20200]	Block Attend	18,486
380	N. R. Choudhari	[5200-20200]	Watchman	22,032
381	D. G. Dodake	[5200-20200]	Watchman	21,578
382	N. M. Kadam	[4440-7440]	Watchman	14,424
383	P. R. Kamble	[5200-20200]	Watchman	17,228
384	M. G. Lad	[5200-20200]	Watchman	19,408
385	B. G. Lande	[5200-20200]	Watchman	20,439
386	G. K. Mali	[5200-20200]	Watchman	18,638
387	S. B. Nepali	[5200-20200]	Watchman	19,240
388	V. T. Patil	[5200-20200]	Watchman	20,707
389	P. B. Shinde	[5200-20200]	Watchman	16,093
390	P. B. Takawale	[5200-20200]	Watchman	19,907
391	M. S. FULPAGAR	[5200-20200]	Instru.	22,251
392	P. P. KUMBHAR	[5200-20200]	Office	15,192
393	Patil Charulata J	22900	Asstt.Prof.	22900
394	Gosavi S.S.	15048	Clerk	15048
395	Rajiv Basavrajappa H	49240	Associate Professor	49240
396	Lendghar S.R.	13000	Carpentear	13000
397	Karhadkar Dilip Ganesh	10000	STORE KEEPER	10000
398	Kher J A	26370	Assistant Professor	26370
399	Kulkarni Gopal Mahipati	10000	Store Keeper	10000
400	Avaghade K.D.	10328	Peon	10328
401	Bhalchim L.B.	9019	Peon	9019
402	Kamble Ankush L	12480	Driver	12480
403	Suranje Kavita S	26370	Assistant Professor	26370
404	Sukale Yogita V	22250	Assistant Professor	22250
405	Mahajani Kshipra A	23610	Assistant Professor	23610
406	Phadtare V.R.	8280	BWC Assistant	8280
407	Ranjekar Mahendra K	59520	Professor	59520
408	Potdar Vijay R.	12480	Driver	12480
409	Munot Umesh	20000	Asst.Data Base Administrator-Exam Cell	20000
410	Mandake Vivek C.	22250	Assistant Professor	22250
411	Patil Sunil.R.	25600	Assistant Professor	25600
412	Ghongde kashinath S.	7590	Technician	7590
413	Bhatnagar Jayprakash R.	47800	Associate Professor	47800
414	Keskar Yogesh M	21600	Assistant Professor	21600
415	Ranaware Suvarna	14550	Warden	14550
416	Deshmukh Sachin N.	47800	Associate Professor	47800
417	Athawale Bhagyashri P.	25600	Assistant Professor	25600

418	Shinde Neeta V	26180	Assistant Professor	26180
419	Bad Vidya	13025	Office Asst	13025
420	Neha Verma	21600	Asstt.Prof.	21600
421	Unde Snehal V.	23590	Assistant Professor	23590
422	Bendre Meenakshi G.	17250	Account Assistant	17250
423	Bhambere Snehal D.	26450	PRO	26450
424	Ambhore Amitkumar M.	13800	Supervisor	13800
425	Relieved			
426	Bhalerao Ujwala H.	13800	Warden	13800
427	Khopade Santosh H.	11574	Warden	11574
428	Phutane Sourabh A.	13800	Warden	13800
429	Pagdalo Anuradha S.	17250	Account Assistant	17250
430	Mane Chhagan Vinayak	18000	Asst.Data Base Administrator-Exam Cell	18000
431	Relived			
432	Ambekar Vinaya A	24850	Assistant Professor	24850
433	Hiswankar Shirish Narayanrao	26000	Section Officer-Exam cell	26000
434	Pawar Vijay Dattatray	17250	Account Assistant	17250
435	Deshpande Amruta Nikhil	25000	Asst.Director physical education	25000
436	Saxena Anoopkumar M.	25600	Assistant Professor	25600
437	Sukre Kanchan Santosh	15000	Account Assistant	15000
438	Lokhande Suryakant Kondibhau	7000	Peon	7000
439	Jadhav Dnyaneshwar D	15000	Asst.Section Officer-Exam cell	15000
440	Jadhav Sachin N	17250	Account Assistant	17250
441	Patil Neelima A.	24320	Assistant Professor	24320
442	Abhyankar Asawari M.	25050	Assistant Professor	25050
443	Gonte Vasant B.	36100	Accounts Officer	36100
444	Shaikh Anwar L	14256	Clerk	14256
445	Pathania K.S.,	48000	General Manager	48000
446	Kamble Balu L.	8000	Forman	8000
447	Kher Tanuja J	25030	Assistant Professor	25030
448	Vedpathak C.V.	14270	Warden	14270
449	Bambale Amit C.	7590	Clerk	7590
450	Bhapkar Satish C.	8730	Boatman	8730
451	Pardeshi Laxmi	8290	Peon	8290
452	Shaikh M. R .	9978	Peon	9978
453	Chavan R. B.	9978	Peon	9978

454	Mali Vinod G.	12530	Clerk	12530
455	Pawar Dattu R.	8000	Boatman	8000
456	Bindu Mathew	15180	Secretary	15180
457	Bhalekar Raju S.	9588	Boatman	9588
458	Kachi Satish D.	8000	Life Guard	8000
459	Dhiwar Mahadev A	10138	Peon	10138
460	Chhatrala Rohini S.	25600	Asstt.Prof.	25600
461	Pitkar Yatin J	24520	Assistant Professor	24520
462	Dadge Jagdish W	27170	Assistant Professor	27170
463	Maral Sanjay S	8652	Peon	8652
464	Karve Vidya M	23610	Assistant Professor	23610
465	Mohite N M	25030	Assistant Professor	25030
466	Shindikar Mahesh R	27170	Assistant Professor	27170
467	Chaure Shweta	26370	Assistant Professor	26370
468	Shinde Gayatri S	7000	Asst.Section Officer-Exam cell	7000
469	Kurhade Shweta Y	21600	Asstt.Prof.	21600
470	Khobragade Sonal	21600	Asstt.Prof.	21600
471	Saraf Namrata	8000	Lecturer	8000
472	Patil Asmita M	12000	Asst.Library	12000
473	Koli Nitin V	15000	Technician	15000
474	Dixit Lata M	10000	Accounts Assistant	10000
475	S.A.Pansare	20000	Data Entry & Maintenance Officer	20000
476	S.P.Thomare	15000	Assistant Section Officer	15000
477	N.D.Naik	10000	Asst.Store Keeper	10000
478	K.V.Bhandekar	12000	Library Assistant	12000
479	B.G.Pehare	12000	Wardan	12000
480	V.V.Salune	10000	Laboratory Attendent	10000
481	R.L.Lohakare	10000	Laboratory Attendent	10000
482	S.T.Sarwale	10000	Laboratory Attendent	10000
483	G.H.Jadhav	10000	Laboratory Attendent	10000

कलम ४(१)(बी)(११) सर्व योजनांचा तपशिल, प्रस्तावित खर्च दर्शविणारा, प्रत्येक अभिकरणाला नेमून दिलेला अर्थ संकल्प आणि संवितरीत केलेल्या रकमांचा अहवाल,

आर्थिक वर्ष २००९-१०, २०१०-११, २०११-१२ या वर्षांचे अर्थसंकल्प, सर्व उत्पन्न व खर्चाचे तपशिल दर्शविणारा ताळेबंद संस्थेच्या www.coep.org.in या संकेत स्थळावर Information या शिर्षांतर्गत उपलब्ध आहे.

कलम ४(१)(बी)(१२) अर्थ सहाय्य कार्यक्रमाच्या अंमलबजावणीची रित तसेच वाटप केलेल्या रकमा आणि अशा कार्यक्रमाच्या लाभाधिका-याचा तपशिल,

संस्थेस प्राप्त होणारे अर्थसहाय्य व त्याचे लाभार्थी खालील प्रमाणे आहेत.

अ.क्र	अर्थसहाय्य उपलब्ध होणा-या एजन्सीचे नांव	अर्थ सहाय्याचे शिर्ष	लाभार्थी
१	महाराष्ट्र शासन	वेतन अनुदान	संस्थेतील अधिकारी/कर्मचारी
२	अखिल भारतीय तंत्रशिक्षण परिषद, नवी दिल्ली.	पदव्युत्तर फेलोशिप	गेट उत्तीर्ण प्रवेशित विद्यार्थी
३	भारत सरकार	शिष्यवृत्ती	मागासवर्गीय विद्यार्थी
४	खाजगी संस्था	शिष्यवृत्ती	पात्र विद्यार्थी
५	महाराष्ट्र शासन	टेक्युप	संस्था विकास/ विद्यार्थी/अध्यापक यांना संशोधन करण्यासाठी
६	खाजगी / निमशासकीय संस्था प्राधिकरणे	टेस्टिंग कन्सलंटन्सी	समाजातील विविध घटक तसेच संस्था विकासासाठी महसुल उत्पन्न
७	अखिल भारतीय तंत्रशिक्षण परिषद, नवी दिल्ली.	प्रोजेक्ट अनुदान	अध्यापक विद्यार्थी संशोधनासाठी व संस्था विकास
८	प्रवेशित विद्यार्थी	शिक्षण शुल्क / विकास शुल्क/ इतर शुल्क	संस्था / विद्यार्थी / अधिकारी / कर्मचारी
९	कंपनी / खाजगी व्यक्ती	देणग्या	संस्था - विकासासाठी

कलम ४(१)(बी)(१३) ज्या व्यक्तींना सवलती, परवाने किंवा प्राधिकार पत्रे दिलेली आहेत अशा व्यक्तींचा तपशिल,

शैक्षणिक संस्था असल्याने संस्थेमध्ये शिक्षण घेत असलेल्या विद्यार्थ्यांना विविध प्रकारच्या शिष्यवृत्ती / सवलती देण्यात येतात. सन २००९-१० ते २०१२-१३ पर्यंत विद्यार्थ्यांना देण्यात आलेल्या विविध सवलतींचा तपशिल खाली नमुद केलेला आहे.

Sr no	Govt. Bodies	Type of Scholarship	No Of Students	Scholarship Amount	No Of Students	Scholarship Amount	No Of Students	Scholarship Amount	No Of Students	Scholarship Amount
			2012-13	2012-13	2011-12	2011-12	2010-11	2010-11	2009-10	2009-10
1	Govt. Of India	National Merit Scholarship	62	Not Yet Received	130	1,356,900	73	734,150	48	427,100
2	Govt. Of India	OBC Scholarship	277	8,340,470	193	7,525,510	199	6,175,720	179	5,156,100
3	Govt. Of Maharashtra	Physically Handicaped Scholarship		Not Yet Received	1	28,600	11	350,310	7	296,760
4	Govt. Of Maharashtra	Primary teacher Concession Scholarship	39	156,000	22	88,000	45	180,000	35	525,000
5	Govt. Of Maharashtra	Rajarshi Shahu Maharaj Scholarship	89	8,093,340	49	3,822,275	52	2,997,200	47	1,626,770
6	Govt. Of India	Scheduled Backward Class scholarship	31	933,410	23	985,035	16	499,880	18	519,810
7	Govt. Of India	Scheduled Caste Scholarship	162	7,980,120	137	7,348,360	122	3,358,200	135	3,883,660
8	Govt. Of Maharashtra	Secondary Teacher Concession scholarship	65	260,000	72	288,000	71	284,000	86	344,000
9	Govt. Of India	Scheduled Tribe Scholarship	64	1,927,040	46	1,786,850	42	1,421,510	36	1,110,600
10	Govt. Of India	VJNT scholarship	149	4,486,390	125	5,025,167	115	3,583,195	118	3,405,645
11	Govt. Of India	Central Sector scholarship	132	1,320,000	348	3,480,000	267	2,670,000		
		Grand Total	1,070	33,496,770	1,146	31,734,697	1,013	22,254,165	709	17,295,445

Free ship Information During period 2009 to 2013

Sr no	Govt. Bodies	Type of Freeship	No Of Students	Freeship Amount	No Of Students	Freeship Amount	No Of Students	Freeship Amount	No Of Students	Freeship Amount
		Year	2012-13	2012-13	2011-12	2011-12	2010-11	2010-11	2009-10	2009-10
1	Govt. Of India	OBC Freeship	350	Not Yet Received	256	Not Yet Received	322	8,793,200	356	8,764,600
2		Scheduled Backward Class Freeship	19	Not Yet Received	17	493,750	28	Not Yet Received	33	178,000
3		Scheduled Caste Freeship		Not Yet Received	103	4,277,140	139	Not Yet Received	189	4,449,400
4		Scheduled Tribe Freeship		Not Yet Received	59	1,753,650	63	1,729,300	72	1,749,700
5		VJNT Freeship		Not Yet Received	131	Not Yet Received	135	3,707,500	141	3,501,100
		Grand Total	369	-	566	6,524,540	687	14,230,000	791	18,642,800

P.G. Stipend Information During the period 2009 to 2013

Sr no	Govt. Bodies	Type of Freeship	No Of Students	Stipend Amount	No Of Students	Stipend Amount	No Of Students	Stipend Amount	No Of Students	Stipend Amount
		Year	2012-13	2012-13	2011-12	2011-12	2010-11	2010-11	2009-10	2009-10
1	AICTE	M TECH I	268	Not Yet Received	232	22,272,000	153	14,688,000	148	14,208,000
2		M TECH II	232	Not Yet Received	153	14,688,000	148	14,208,000	157	15,072,000
		Grand Total	500	-	385	36,960,000	301	28,896,000	305	29,280,000

कलम ४(१)(बी)(१४) इलेक्ट्रॉनिक्स स्वरूपात उपलब्ध असलेल्या किंवा असलेल्या माहितीच्या संबंधातील
तपशिल,

संस्थेच्या www.coep.org.in या संकेत स्थळावर शैक्षणिक कार्यक्रम, संस्थेतील विभाग,
संस्थेत चालू असेलेले विविध कार्यक्रम इत्यादी बाबतची माहिती उपलब्ध असून ती वेळोवेळी अद्यावत
करण्यात येते.

कलम ४(१)(बी)(१५) माहिती मिळविण्यासाठी नागरिकांना उपलब्ध असलेल्या सुविधांचा तपशिल, तसेच सार्वजनिक वापरासाठी चालविण्यात येत असलेल्या ग्रंथालयाच्या किंवा वाचनालयाच्या कामकाजांच्या वेळांचा तपशिल,

संस्थेच्या www.coep.org.in या संकेत स्थळावर नागरीकांना विविध प्रकारची उपलब्ध आहे. संस्थेतील ग्रंथालय हे सार्वजनिक वापरासाठी नसून ते संस्थेतील शिक्षक वर्ग व विद्यार्थी यांचेसाठी उपलब्ध आहे. ग्रंथालयाची वेळ सकाळी ८ ते संध्याकाळी ८ वाजेपर्यंत असते. विद्यार्थ्यांच्या सोयीनुसार व परीक्षेच्या कालावधीमध्ये ग्रंथालयाची वेळ १६ तासापर्यंत वाढविण्यात येते.

(कलम ४(१)बी (१६)

जनमाहिती अधिका-याची नावे, पदनामे आणि इतर तपशिल,

अपिलिय अधिकारी	डॉ. ए. डी. सहस्त्रबुध्दे संचालक, अभियांत्रिकी महाविद्यालय, वेलस्ली रोड, शिवाजीनगर, पुणे ४११००५	“दृष्टी” अभियांत्रिकी महाविद्यालय, वसतिगृह आवार, शिवाजीनगर, पुणे ४११ ००५	दूरध्वनी कार्यालय-०२०-२५५०७००१ निवास-०२०-२५५३५४७८ भ्रमण दूरध्वनी- ९४२३५८२०२५ इमेल- director@coep.ac.in
जन माहिती अधिकारी	डॉ. एम. जे. राठोड, प्राध्यापक, धातूशास्त्र विभाग, अभियांत्रिकी महाविद्यालय, वेलस्ली रोड, शिवाजीनगर, पुणे ४११००५	सी-४०१ श्रीकृष्णआश्रय ७३ अ-ब-५६, कसबा पेठ, पुणे ४११ ०११	दूरध्वनी कार्यालय-०२०-२५५०७२७२ भ्रमण दूरध्वनी- ९४२३५८४८२० इमेल- mjr.meta@coep.ac.in
सहाय्यक जन माहिती अधिकारी	श्रीमती डी. डी. जाधव, प्रशासकीय अधिकारी, अभियांत्रिकी महाविद्यालय, वेलस्ली रोड, शिवाजीनगर, पुणे ४११००५	बी-१०/१०३ सोनचाफा अशोकवन बोरीवली पूर्व, मुंबई ४०० ०६६	दूरध्वनी कार्यालय-०२०-२५५०७००७ भ्रमण दूरध्वनी- ९९८७५८३८८५ इमेल- ao@coep.ac.in

कलम ४(१)(बी)(१७) विहित करण्यात येईल अशी इतर माहिती,

संस्थेमध्ये खालील प्रकारचे अभियांत्रिकी अभ्यासक्रम शिकविले जातात.

अ.क्र	पदवी अभ्यासक्रम	प्रवेश क्षमता	पदव्युत्तर अभ्यासक्रम	प्रवेश क्षमता
१	स्थापत्य अभियांत्रिकी	६०	स्ट्रक्चरल इंजिनिअरिंग	१८
			जिओटेक इंजिनिअरिंग	१८
			कन्ट्रक्शन इंजिनिअरिंग	१८
			टारुन अँड कन्ट्री प्लॅनिंग	३१
			एन्व्हरमेंट अँड वॉटर रिसोर्स इंजि.	१८
२	यंत्र अभियांत्रिकी	१२०	थर्मल इंजिनिअरिंग	१८
			डिझाईन इंजिनिअरिंग	१८
			ऑटोमोटिव्ह टेक्नॉलजी	३६
३	विद्युत अभियांत्रिकी	६०	पावर सिस्टिम	१८
			कंट्रोल सिस्टिम	१८
४	अणुविद्युत व दूरसंदेशवहन	६०	डिजीटल सिस्टिम	१८
			सिग्नल प्रोसेसिंग	१८
			व्हिएलएसआय अँड एम्बेडेड सिस्टिम	१८
			वायर्ड अँड वायरलेस कम्युनिकेशन	१८
५	धातूशास्त्र व पदार्थ विज्ञान	६०	फिजिकल मेटलर्जी	१८
			प्रोसेस मेटलर्जी	१८
६	उपकरणीकरण व नियंत्रण	३०	प्रोसेस इन्स्ट्रुमेंटेशन	१८
			बायोमेडिकल इंजि.	१८
७	उत्पादन अभियांत्रिकी	६०	मॅन्युफॅक्चरिंग इंजि. अँड ऑटोमेशन	१८
			मेकॅट्रॉनिक्स	१८
			प्रोजेक्ट मॅनेजमेंट	१८
८	संगणक अभियांत्रिकी	६०	संगणक अभियांत्रिकी	१८
९	माहिती तंत्रज्ञान	६०	-----	
१०	प्लॅनिंग	६०	-----	
	एकूण	६३०		४२७

पदवी पदव्युत्तर अभ्यासक्रमाव्यतिरिक्त वरील अभ्यासक्रमाचे पीएचडी साठी अधिकृत संशोधन केंद्र आहे. सद्यस्थितीत पीएचडीसाठी २२० विद्यार्थी शिक्षण घेत आहे.